

1	2	3	4	5	6	7	8	9
---	---	---	---	---	---	---	---	---

**ГРУППА 31. КОЛЕСА  
GROUP 31. WHEELS**

**Подгруппа 3101. Колеса  
Subgroup 3101. Wheels**

76	1	3162-3101011	45 4344 0823	5	5	5	Колесо с шиной	Wheel complete with tyre
	2	31622-3101011 <sup>+</sup>	45 4344 1095	5	5	5	Колесо с шиной	Wheel complete with tyre
	3	3162-3101011-01 <sup>+</sup>	45 4344 1378	5	5	5	Колесо с шиной	Wheel complete with tyre
	4	31622-3101011-01 <sup>+</sup>	45 4344 1380	5	5	5	Колесо с шиной	Wheel complete with tyre
	5	3162-3101011-03 <sup>+</sup>	45 4344 1437	5	5	5	Колесо с шиной	Wheel complete with tyre
	6	31622-3101011-03 <sup>+</sup>	45 4344 1438	5	5	5	Колесо с шиной	Wheel complete with tyre
	7	469-3101301-01	45 4316 2256	*	*	*	Грузик колеса балансировочный	Wheel balance weight
	8	3160-3101306	45 3149 0101	*1	*1	*1	Пружина балансировочного грузика колеса	Wheel balance weight spring
	9	3162-3101015*2	45 4344 0824	5	5	5	Колесо 6 1/2Jx16H2	Wheel 6 1/2Jx16H2
	10	31622-3101015*3	45 4344 1096	5	5	5	Колесо 6 1/2Jx16H2	Wheel 6 1/2Jx16H2
	11	3151-3101040	45 4321 5521	20	20	20	Гайка крепления колеса	Wheel fastening nut

\* - Наибольшее количество 20 шт. из ряда 469-3101301-01 – 469-3101303-01  
Max. number 20 pieces from 469-3101301-01 to 469-3101303-01

\*1 - Наибольшее количество 20 шт.  
Max. number 20 pieces

\*2 - Входит в состав 3162-3101011, 3162-3101011-01 и 3162-3101011-03  
Is part of 3162-3101011, 3162-3101011-01 and 3162-3101011-03

\*3 - Входит в состав 31622-3101011, 31622-3101011-01 и 31622-3101011-03  
Is part of 31622-3101011, 31622-3101011-01 and 31622-3101011-03

**Подгруппа 3103. Ступицы передних и задних колес  
Subgroup 3103. Front and Rear Wheel Hubs**

76	12	3151-3103027*	45 4321 1444	8	8	8	Кольцо внутреннее с роликами	Internal ring complete with rollers
	13	3741-3103010	45 3135 2162	2	2	2	Ступица и тормозной барабан	Hub and brake drum
	14	3160-3103010	45 3149 0112	2	2	2	Ступица переднего колеса с тормозным диском	Front wheel hub complete with brake disk
	15	452-3103032	45 3111 7615	4	4	4	Шайба упорная сальника ступицы	Hub gland thrust washer
	16	3741-3103038	45 3135 0028	4	4	4	Манжета ступицы переднего колеса с пружиной	Front wheel hub seal complete with spring
	17	20-3103008-Б	45 4311 0562	20	20	20	Болт ступицы переднего колеса	Front wheel hub bolt
	18	3741-3103060	45 3135 2165	2	2	2	Маслоотражатель ступицы переднего колеса	Front wheel hub oil slinger
	19	469-3103055	45 4316 2851	2	2	2	Прокладка маслоотражателя ступицы колеса	Wheel hub oil slinger gasket
	20	69-3103026-Б*	45 4315 3089	8	8	8	Кольцо наружное подшипника ступицы переднего колеса	Front wheel hub bearing outer ring

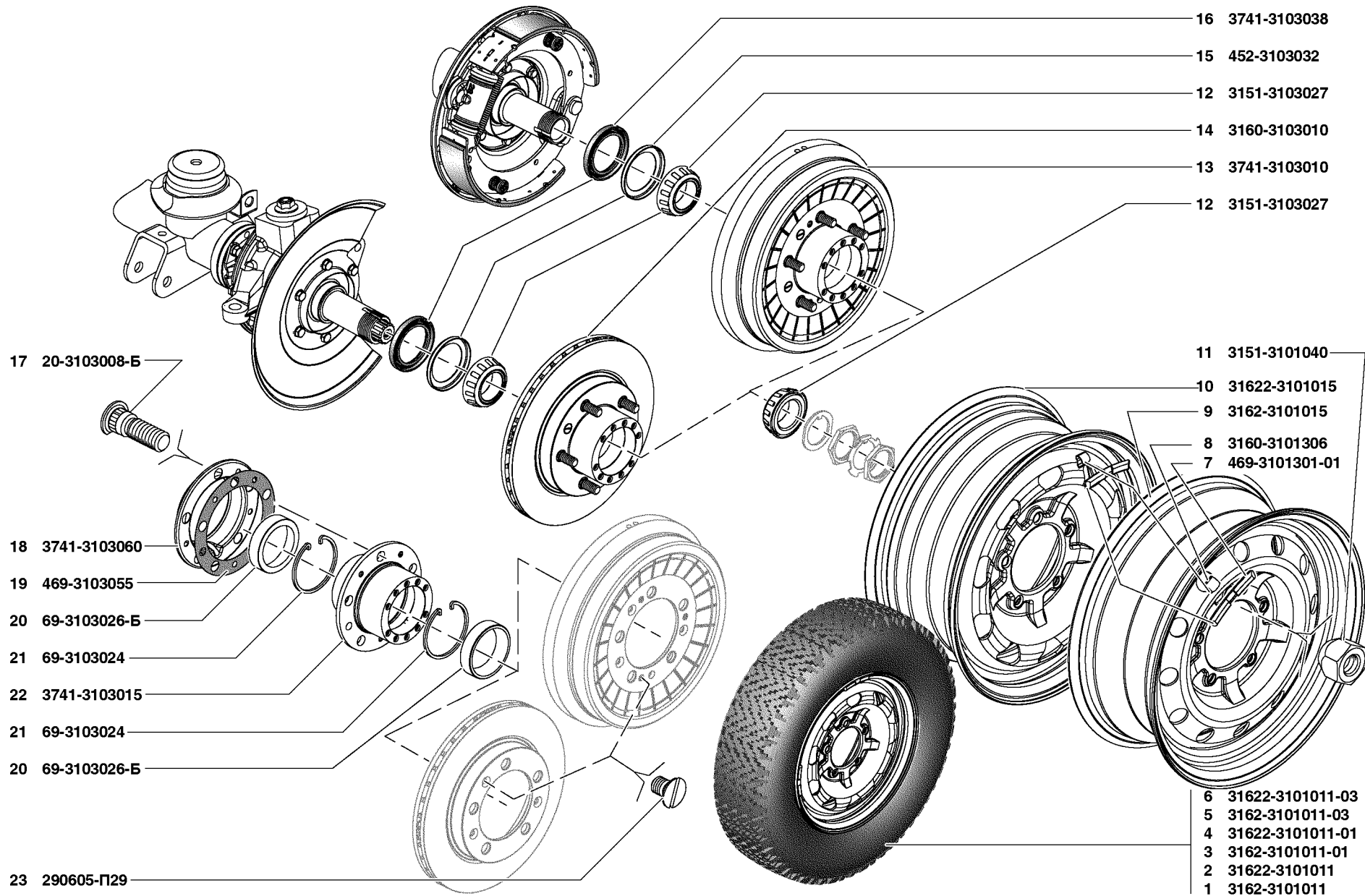


Рис. 76. Колеса (3101), ступицы передних и задних колес (3103)  
 Fig. 76. Wheels (3101), front and rear wheel hubs (3103)

1	2	3	4	5	6	7	8	9
76	21	69-3103024	45 4345 0787	8	8	8	Кольцо упорное подшипников ступицы колеса	Wheel hub bearing thrust ring
	22	3741-3103015	45 3135 2163	4	4	4	Ступица переднего колеса	Front wheel hub
	23	290605-П29	45 9952 1214	12	12	12	Винт М8х12	Screw M8x12

\* - Входят в состав подшипника 3151-3103025  
Is part of 3151-3103025 bearing

**Подгруппа 3105. Держатель запасного колеса**  
**Subgroup 3105. Spare Wheel Holder**

77	1	2105-2803142	45 4224 0019	-/1*	-/1*	-/1*	Болт М14х1,5х70 крепления запасного колеса	Spare wheel fastening bolt M14x1.5x70
	2	356251-П4	45 9964 6042	-/1*	-/1*	-/1*	Шайба специальная 14	Special washer 14
	3	3151-3105058	45 4321 3138	-/1*	-/1*	-/1*	Шайба прижимная крепления запасного колеса	Spare wheel fastening pressure washer
	4	469-3105085	45 4316 2643	-/2*	-/2*	-/2*	Буфер держателя запасного колеса	Spare wheel holder buffer
	5	3153-3105010	45 4331 0025	-/1*	-/1*	-/1*	Держатель запасного колеса	Spare wheel holder
	6	469-3105086	45 4316 0577	-/1*	-/1*	-/1*	Буфер кронштейна запасного колеса	Spare wheel bracket buffer
	7	252136-П2	45 9816 6067	-/2*	-/2*	-/2*	Шайба 100Т пружинная	Spring washer 100T
	8	201510-П8	45 9346 9570	-/2*	-/2*	-/2*	Болт М10х65 с уменьшенной головкой	Bolt M10x65 with reduced head
	9	252006-П29	45 9811 1207	-/2*	-/2*	-/2*	Шайба 10	Washer 10
	10	3153-3105134	45 4331 0031	-/1*	-/1*	-/1*	Кожух петли держателя запасного колеса с пластиной	Spare wheel holder hinge body complete with plate
	11	250512-П29	45 9553 1057	-/2*	-/2*	-/2*	Гайка М10	Nut M10
	12	250610-П29	45 9553 1255	-/2*	-/2*	-/2*	Гайка М8	Nut M8
	13	252135-П2	45 9816 6046	-/2*	-/2*	-/2*	Шайба 8Т пружинная	Spring washer 8T
	14	3153-3105062	45 4331 0026	-/1*	-/1*	-/1*	Опора запасного колеса	Spare wheel support
	15	201457-П29	45 9346 1523	-/2*	-/2*	-/2*	Болт М8х22	Bolt M8x22
	16	3151-3105060	45 4321 1419	-/1*	-/1*	-/1*	Петля держателя запасного колеса	Spare wheel holder hinge
	17	469Ю-1103085	45 4316 2305	-/1*	-/1*	-/1*	Кольцо цепочки	Chain ring
	18	3151-3105078	45 4321 1410	-/1*	-/1*	-/1*	Петля откидного кронштейна запасного колеса - нижняя	Spare wheel hinged bracket lower hinge
	19	3151-3105077	45 4321 1411	-/1*	-/1*	-/1*	Петля откидного кронштейна запасного колеса на кузове	Spare wheel hinged bracket hinge on body
	20	3151-3105076	45 4321 1409	-/1*	-/1*	-/1*	Петля откидного кронштейна запасного колеса - верхняя	Spare wheel hinged bracket upper hinge
	21	3151-3105074	45 4321 1412	-/1*	-/1*	-/1*	Ось откидного кронштейна запасного колеса	Spare wheel hinged bracket shaft
	22	258040-П29	45 9871 1051	-/1*	-/1*	-/1*	Шплинт разводной 3,2х25	Open cotter pin 3.2x25
	23	250977-П29	45 9553 1510	-/1*	-/1*	-/1*	Гайка М12х1,25	Nut M12x1.25
	24	252007-П29	45 9811 1208	-/1*	-/1*	-/1*	Шайба 12	Washer 12
	25	3153-3105092	45 4331 0027	-/1*	-/1*	-/1*	Запор откидного кронштейна запасного колеса	Spare wheel hinged bracket lock
	26	3159-3105126	45 4345 0129	3/-*	3/-*	3/-*	Болт крепления запасного колеса	Spare wheel fastening bolt

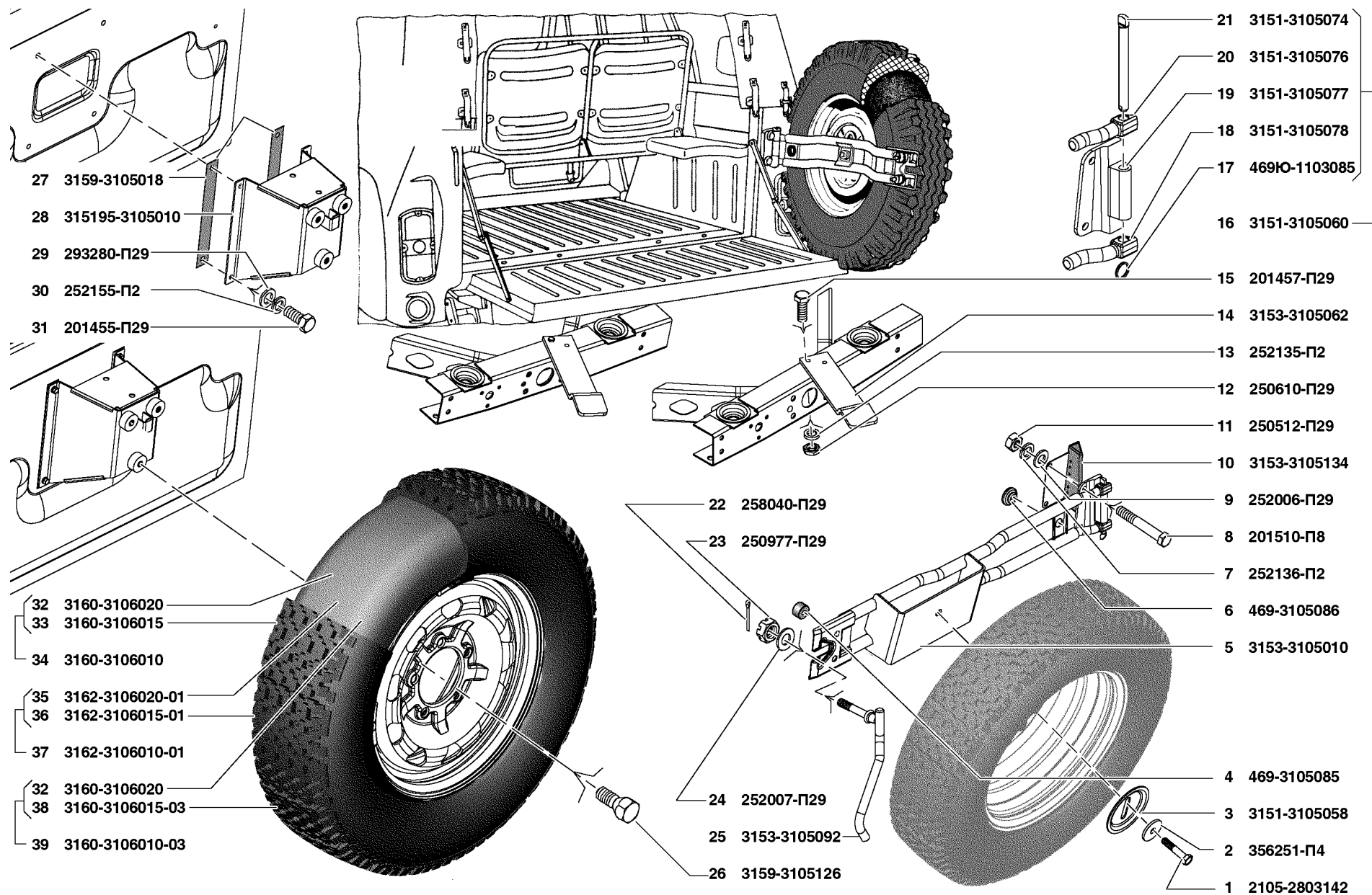


Рис. 77. Держатель запасного колеса (3105), покрышки и камеры (3106)  
 Fig. 77. Spare wheel holder (3105), tyres and tubes (3106)

1	2	3	4	5	6	7	8	9
77	27	3159-3105018	45 4345 0127	2/-*	2/-*	2/-*	Прокладка держателя запасного колеса	Spare wheel holder gasket
	28	315195-3105010	45 4321 5056	1/-*	1/-*	1/-*	Держатель запасного колеса с гайками	Spare wheel holder complete with nuts
	29	293280-П29	45 9952 6238	4/-*	4/-*	4/-*	Шайба 8	Washer 8
	30	252155-П2	45 9816 6006	4/-*	4/-*	4/-*	Шайба 8Л пружинная	Spring washer 8Л
	31	201455-П29	45 9346 1521	4/-*	4/-*	4/-*	Болт М8х18	Bolt M8x18

\* - В комплектации автомобилей УАЗ-31519-195, УАЗ-315195-123 и УАЗ-315143-195  
As complete equipment of automobiles UAZ-31519-195, UAZ-315195-123 and UAZ-315143-195

**Подгруппа 3106. Покрышки и камеры**  
**Subgroup 3106. Tyres and Tubes**

77	32	3160-3106020	45 3149 0100	5	5	5	Камера 225-16 с вентилем ЛК-35-11,7	Tube 225-16 complete with valve ЛК-35-11.7
	33	3160-3106015	45 3149 0099	5	5	5	Покрышка 225/75R16 108Q модель К-153	Tyre 225/75R16 108Q model K-153
	34	3160-3106010*	45 3149 0098	5	5	5	Шина 225/75R16 108Q модель К-153 с камерой	Tyre 225/75R16 108Q model K-153 complete with tube
	35	3162-3106020-01	45 4344 1386	5	5	5	Камера 6,50-16 с вентилем ЛК-35-11,7	Tube 6.50-16 complete with valve ЛК-35-11.7
	36	3162-3106015-01	45 4344 1384	5	5	5	Покрышка 225/75R16 модель КАМА-219	Tyre 225/75R16 model КАМА-219
	37	3162-3106010-01*1	45 4344 1382	5	5	5	Шина 225/75R16 модель КАМА-219 с камерой	Tyre 225/75R16 model КАМА-219 complete with tube
	38	3160-3106015-03	45 4136 0912	5	5	5	Покрышка 225/75R16 108S модель К-155	Tyre 225/75R16 108S model K-155
	39	3160-3106010-03*2	45 4136 0911	5	5	5	Шина 225/75R16 108S модель К-155 с камерой	Tyre 225/75R16 108S model K-155 complete with tube

\* - В составе 3162-3101011, 31622-3101011  
Is part of 3162-3101011, 31622-3101011

\*1 - В составе 3162-3101011-01, 31622-3101011-01  
Is part of 3162-3101011-01, 31622-3101011-01

\*2 - В составе 3162-3101011-03, 31622-3101011-03  
Is part of 3162-3101011-03, 31622-3101011-03

**ГРУППА 34. УПРАВЛЕНИЕ РУЛЕВОЕ**  
**GROUP 34. STEERING ARRANGEMENT**

**Подгруппа 3400. Управление рулевое в сборе**  
**Subgroup 3400. Steering Arrangement in Assy**

78	1	3162-3400011	45 4344 0814	1	1	-	Управление рулевое без рулевого колеса и колонки	Steering arrangement without steering wheel and steering column
	5	31601-3400500-20		1	1	-	Механизм рулевой с гидроусилителем	Steering gear complete with hydraulic steering booster

1	2	3	4	5	6	7	8	9
78	20	31519-3400011	45 4321 6436	-	-	1	Управление рулевое без рулевого колеса и колонки	Steering arrangement without steering wheel and steering column
	21	469-3400014-11	45 4316 2346	-	-	1	Управление рулевое без рулевого колеса, колонки и сошки	Steering arrangement without steering wheel, steering column and steering arm
<b>Подгруппа 3401. Управление рулевое Subgroup 3401. Steering Arrangement</b>								
78	2	352217-П29	45 4321 1688	1	1	1	Гайка М22х1,5	Nut M22x1.5
	3	252162-П2	45 9816 6013	1	1	1	Шайба 22Л пружинная	Spring washer 22Л
	4	3162-3401090	45 4344 0817	1	1	1	Сошка рулевого управления	Steering arm
	6	М-3556		-	-	*	Прокладка нижней крышки картера рулевого управления тонкая	Steering housing lower cover gasket, thin
	7	М-3555		-	-	*	Прокладка нижней крышки картера рулевого управления толстая	Steering housing lower cover gasket, thick
	8	469-3401061	45 4316 2350	-	-	1	Крышка картера рулевого управления нижняя	Steering housing lower cover
	9	201455-П29	45 9346 1521	-	-	8	Болт М8х18	Bolt M8x18
78,80	10	252155-П2	45 9816 6006	2	2	10	Шайба 8Л пружинная	Spring washer 8Л
78	11	20-3401075	46 2413 5851	-	-	1	Подшипник роликовый с сепаратором и нижним кольцом	Roller bearing complete with cage and lower ring
	12	469-3401035-10	45 4316 2347	-	-	1	Вал червяка рулевого управления с червяком	Steering worm shaft complete with worm
	13	20-3401071	46 2412 5963	-	-	1	Подшипник роликовый с сепаратором и верхним кольцом	Roller bearing complete with cage and upper ring
	14	469-3401069	45 4316 2768	-	-	1	Сальник вала червяка	Worm shaft seal
	15	20-3401023-Б	45 4311 0201	-	-	1	Сальник вала сошки рулевого управления с пружиной	Steering arm shaft seal complete with spring
	16	352517-П29	45 9964 6022	3	3	3	Шайба 12	Washer 12
	17	252137-П2	45 9816 6068	3	3	3	Шайба 12ОТ пружинная	Spring washer 12ОТ
	18	469-3401148	45 9347 1610	2	2	2	Болт крепления картера рулевого управления	Steering housing fastening bolt
	19	2966-3401145		1	1	1	Болт крепления рулевого механизма	Steering gear fastening bolt
	22	69-3401067	45 4315 0833	-	-	1	Гайка колпачковая	Cap nut
	23	51-3401082	45 3114 2005	-	-	1	Стопорная шайба регулировочного винта вала сошки рулевого управления	Steering arm shaft adjusting screw lock washer
	24	3151-3401063	45 4321 1527	-	-	1	Винт регулировочный вала сошки рулевого управления	Steering arm shaft adjusting screw
	25	258623-П29	45 9842 1369	-	-	1	Штифт 5x8	Pin 5x8
	26	69-3401083	45 4315 0837	-	-	1	Крышка боковая картера рулевого управления	Steering housing side cover
	27	3151-3401078-01		-	-	1	Подшипник вала сошки	Steering arm shaft bearing
	28	3151-3401078+		-	-	1	Подшипник вала сошки	Steering arm shaft bearing
	29	69-3401084	45 4315 0838	-	-	1	Прокладка уплотнительная боковой крышки картера рулевого управления	Steering housing side cover sealing gasket

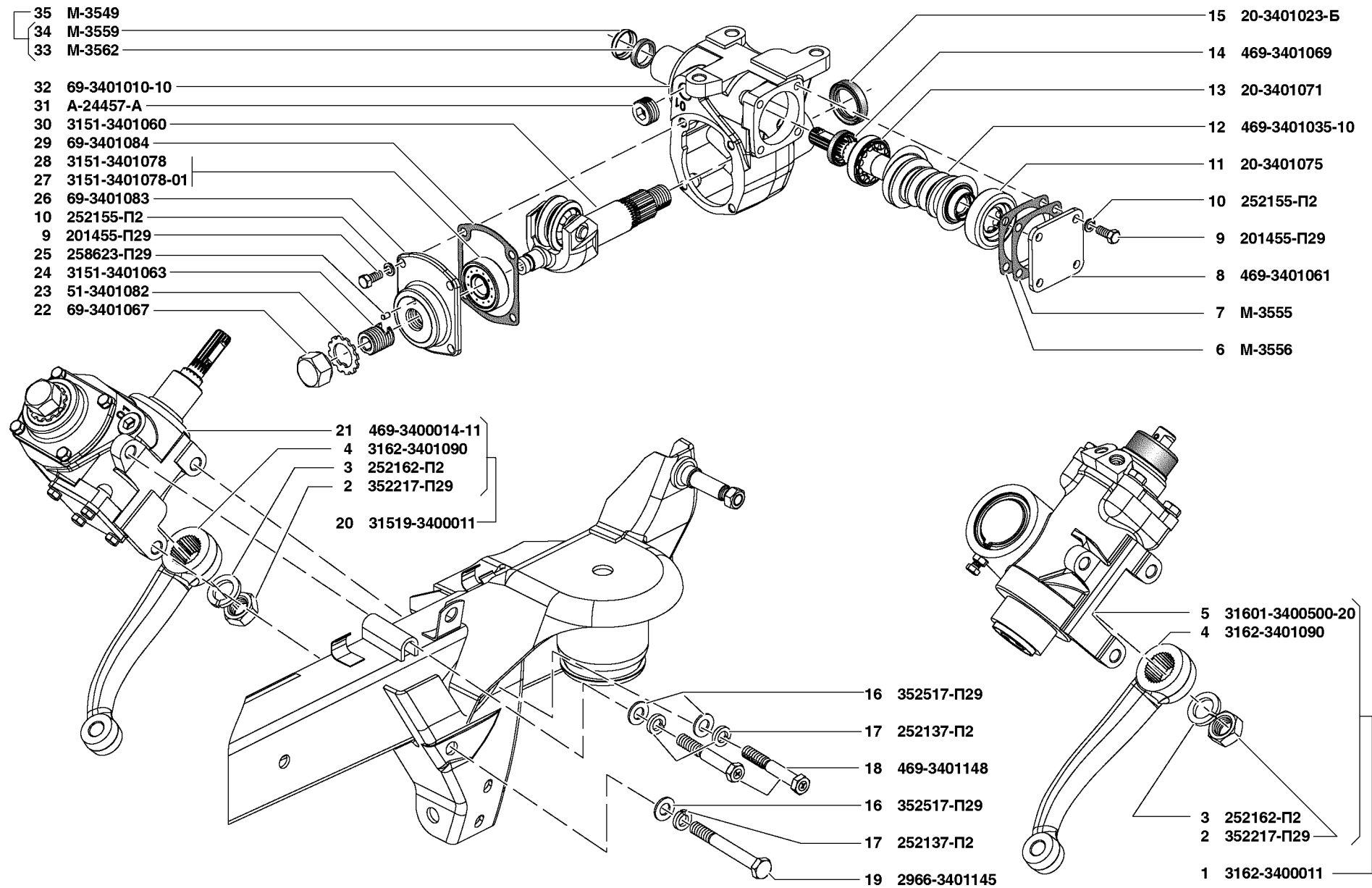


Рис. 78. Управление рулевое в сборе (3400), управление рулевое (3401)/1  
 Fig. 78. Steering arrangement in assy (3400), steering arrangement (3401)/1

1	2	3	4	5	6	7	8	9
78	30	3151-3401060	45 4321 2970	-	-	1	Вал сошки с роликом и внутренним кольцом подшипника	Steering arm shaft complete with roller and bearing inner race
	31	A-24457-A	45 6311 0380	-	-	1	Пробка	Plug
	32	69-3401010-10	45 4315 0823	-	-	1	Картер рулевого управления со втулкой	Steering housing complete with bushing
	33	M-3562	45 4311 0353	-	-	1	Набивка сальника горловины картера рулевого управления	Steering housing neck seal pack
	34	M-3559	45 4311 0012	-	-	1	Держатель сальника горловины картера рулевого управления	Steering housing neck seal holder
	35	M-3549	45 4311 0011	-	-	1	Сальник горловины картера рулевого управления	Steering housing neck seal
79	36	31514-3401107	45 4321 2845	1	1	1	Кожух рулевой колонки верхний	Steering column upper housing
	39	31514-3401108	45 4321 2846	1	1	1	Кожух рулевой колонки нижний	Steering column lower housing
	40	240620-П29	45 9622 1018	4	4	4	Винт 4x18 с полупотайной головкой	Screw 4x18 complete with half-countersunk head
	41	241839-П29	45 9622 1529	1	1	1	Винт 5x22 с полупотайной головкой	Screw 5x22 complete with half-countersunk head
	78	31512-3401098-20	45 4321 3377	1	1	1	Колонка с валом рулевого управления	Steering column complete with shaft
	79	31512-3401125	45 4321 3380	2	2	2	Кольцо защитное	Protective ring
	80	452-1802078	45 3111 0774	1	1	1	Гайка M20x1,5	Nut M20x1.5
	81	31512-3401128	45 4321 3381	2	2	2	Кольцо разжимное	Expanding ring
	82	12-3401120	46 1558 6123	2	2	2	Шарикоподшипник вала рулевого управления	Steering shaft ball bearing
	83	31512-3401103-20	45 4321 3378	1	1	1	Труба колонки рулевого управления	Steering column tube
	84	31512-3401039-20	45 4321 3375	1	1	1	Вал рулевого управления с втулкой	Steering shaft complete with bushing
	85	469-1702148	45 4316 0223	1	1	1	Кольцо стопорное предохранителя	Safety device locking ring
	86	250636-П29	45 9553 1264	1	1	1	Гайка M16x1,5 низкая	Lower nut M16x1.5
80	87	3160-3401410	45 3149 0247	1	1	1	Вал рулевого управления карданный верхний	Steering cardan shaft, upper
	88	469-3401152	45 4316 2359	1	1	2	Вилка шлицевая карданного вала	Cardan shaft slotted fork
	89	3151-3401160	45 4321 0250	8	8	8	Подшипник роликовый радиальный с длинными цилиндрическими роликами со штампованным наружным кольцом	Roller radial bearing complete with long cylindrical rollers and stamped outer ring
	90	469-3401156	45 4316 2361	8	8	8	Сальник подшипника карданного шарнира рулевого управления	Steering cardan joint bearing seal
	91	469-3401154	45 4316 2360	2	2	2	Крестовина карданного шарнира вала рулевого управления	Steering shaft cardan joint cross
	92	3160-3401412	45 3149 0248	1	1	1	Втулка шлицевая с приварной вилкой	Slotted bushing complete with welded fork
	93	3160-3401480	45 3149 0255	1	1	1	Уплотнитель шлицевой втулки	Slotted bushing seal
	94	3160-3401482	45 3149 0256	1	1	1	Обойма уплотнительная	Seal holder
	95	31512-3401420-20	45 4321 3387	-	-	1	Вал рулевого управления карданный нижний	Steering cardan lower shaft



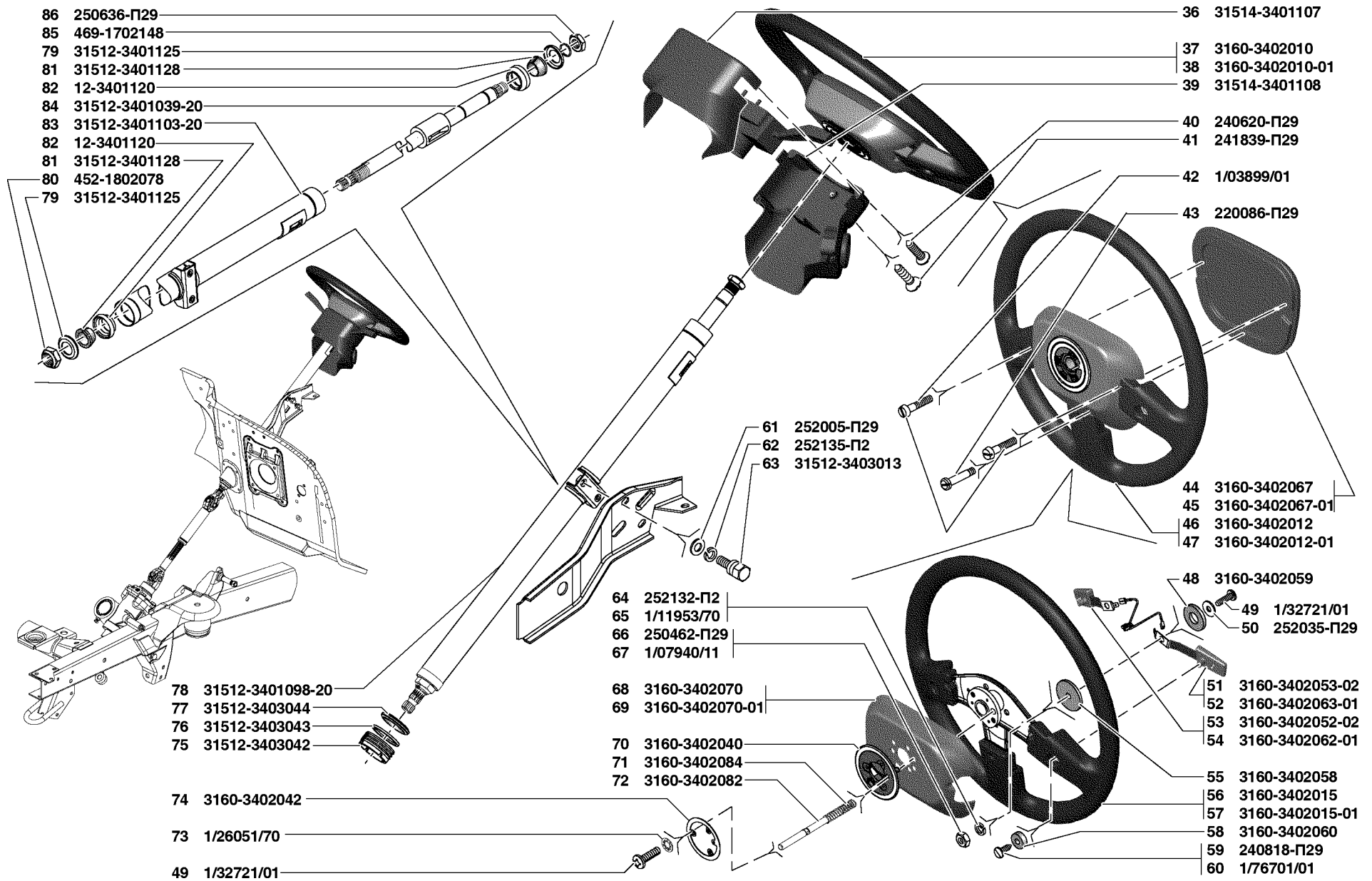


Рис. 79. Управление рулевое (3401)/2, колесо рулевого управления (3402) и крепление рулевого управления (3403)/1  
 Fig. 79. Steering arrangement (3401)/2, steering wheel (3402) and steering arrangement mounting (3403)/1

1	2	3	4	5	6	7	8	9
80	96	31512-3401422	45 4321 3388	1	1	1	Вал шлицевый с приварной вилкой	Slotted shaft complete with welded fork
	97	31512-3401400-20	45 4321 3384	-	-	1	Вал рулевого управления карданный	Steering cardan shaft
	98	250511-П29	45 9953 1056	1	1	2	Гайка М8х1	Nut М8х1
	99	201482-П29	45 9346 1546	1	1	2	Болт М8х1х35 с уменьшенной головкой	Bolt М8х1х35 with reduced head
	104	31512-3401400	45 4321 3382	1	1	-	Вал рулевого управления карданный	Steering cardan shaft
	105	258013-П29	45 9871 1017	1	1	-	Шплинт 2х16 разводной	Open cotter pin 2x16
	106	250510-П29	45 9553 1055	1	1	-	Гайка М8	Nut М8
	107	31601-3401155	45 3149 3008	1	1	-	Клин карданного шарнира	Cardan joint wedge
	108	469-3401158	45 4316 2362	-	-	1	Втулка дистанционная вилки вала червяка рулевого управления	Steering worm shaft fork distance sleeve
	109	31512-3401420	45 4321 3385	1	1	-	Вал рулевого управления карданный нижний	Steering cardan lower shaft
	110	31601-3401152-10	45 3149 3236	1	1	-	Вилка карданного шарнира	Cardan joint fork

\* - Устанавливается по потребности  
Installed as required

**Подгруппа 3402. Колесо рулевого управления**  
**Subgroup 3402. Steering Wheel**

79	37	3160-3402010	45 3149 0259	1	1	1	Колесо рулевого управления в сборе	Steering wheel in assy
	38	3160-3402010-01 <sup>+</sup>	45 3149 2984	1	1	1	Колесо рулевого управления в сборе	Steering wheel in assy
	42	1/03899/01	45 9962 2219	2	2	2	Винт М5х25 с цилиндрической головкой с фрезерованным шлицем	Screw М5х25 with cylindrical head with cutted spline
	43	220086-П29	45 9432 1088	1	1	1	Винт М5х30 с полукруглой головкой	Screw М5х30 with semicircled head
	44	3160-3402067*	45 3149 0324	1	1	1	Накладка колеса рулевого управления	Steering wheel cover plate
	45	3160-3402067-01* <sup>1</sup>	45 3149 2992	1	1	1	Накладка колеса рулевого управления	Steering wheel cover plate
	46	3160-3402012*	45 3149 4182	1	1	1	Колесо рулевого управления без верхней накладки	Steering wheel without upper cover plate
	47	3160-3402012-01* <sup>1</sup>	45 3149 4183	1	1	1	Колесо рулевого управления	Steering wheel
	48	3160-3402059	45 3149 0327	2	2	2	Кольцо изолирующее верхнее	Insulating upper ring
	49	1/32721/01	45 9962 2307	5	5	5	Винт М4х14 с цилиндрической головкой и крестообразным шлицем	Screw М4х14 with cylindrical head and cross spline
	50	252035-П29	45 9811 1253	2	2	2	Шайба 4	Washer 4
	51	3160-3402053-02*	45 3149 4017	1	1	1	Клавиша звукового сигнала левая	Horn button, l.h.
	52	3160-3402063-01* <sup>1</sup>	45 3149 2991	1	1	1	Клавиша звукового сигнала левая	Horn button, l.h.
	53	3160-3402052-02*	45 3149 4016	1	1	1	Клавиша звукового сигнала правая	Horn button, r.h.
	54	3160-3402062-01* <sup>1</sup>	45 3149 2992	1	1	1	Клавиша звукового сигнала правая	Horn button, r.h.
	55	3160-3402058	45 3149 0310	2	2	2	Кольцо изолирующее нижнее	Insulating lower ring

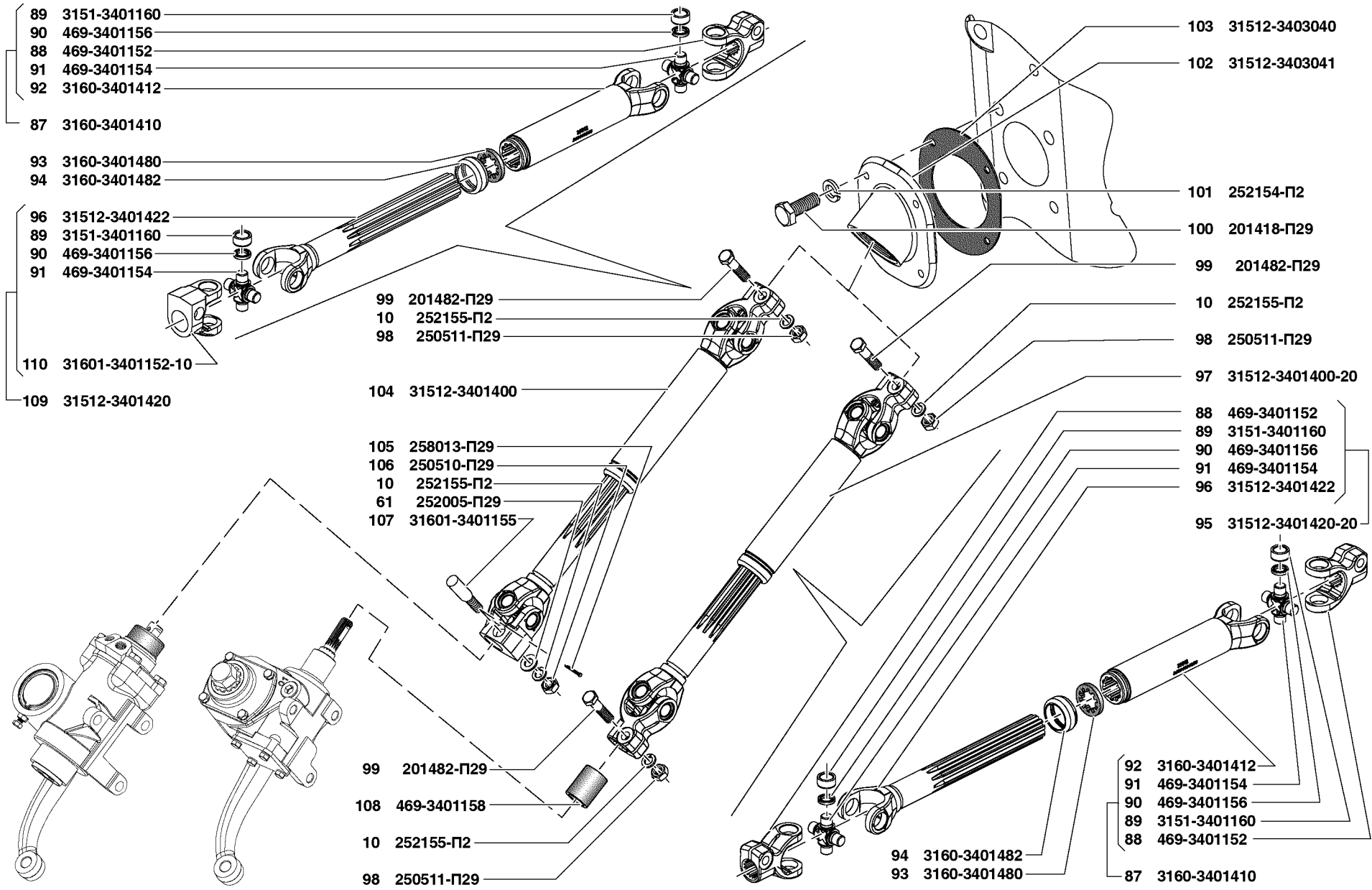


Рис. 80. Управление рулевое (3401)/3 и крепление рулевого управления (3403)/2  
 Fig. 80. Steering arrangement (3401)/3 and steering arrangement mounting (3403)/2

1	2	3	4	5	6	7	8	9
79	56	3160-3402015*	45 3149 0311	1	1	1	Колесо рулевого управления	Steering wheel
	57	3160-3402015-01* <sup>1</sup>	45 3149 2985	1	1	1	Колесо рулевого управления	Steering wheel
	58	3160-3402060	45 3149 1731	2	2	2	Кольцо ограничительное	Stop ring
	59	240818-П29*	45 9642 1016	2	2	2	Винт 4x12 с плоской головкой	Screw 4x12 with flat head
	60	1/76701/01* <sup>1</sup>	45 9979 2518	2	2	2	Винт 4,3x12,7 самонарезающий с цилиндрической головкой и крестообразным шлицем	Screw 4.3x12.7 with self-tapping cylindrical head and cross spline
	64	252132-П2*	45 9816 1023	2	2	2	Шайба 4Н пружинная	Spring washer 4Н
	65	1/11953/70* <sup>1</sup>	45 9962 6336	2	2	2	Шайба 4 пружинная	Spring washer 4
	66	250462-П29*	45 9553 1052	2	2	2	Гайка М4	Nut M4
	67	1/07940/11* <sup>1</sup>	45 9962 1303	2	2	2	Гайка М4 низкая	Lower nut M4
	68	3160-3402070*	45 3149 0328	1	1	1	Накладка колеса рулевого управления нижняя	Steering wheel lower cover plate
	69	3160-3402070-01* <sup>1</sup>	45 3149 2996	1	1	1	Накладка колеса рулевого управления нижняя	Steering wheel lower cover plate
	70	3160-3402040	45 3149 0295	1	1	1	Держатель нижних контактных колец	Holder of lower contact rings
	71	3160-3402084	45 3149 0329	1	1	1	Пружина штифта	Pin spring
	72	3160-3402082	45 3149 2932	1	1	1	Штифт	Pin
	73	1/26051/70	45 9962 6692	3	3	3	Шайба 4 с внутренними зубьями	Washer 4 with internal teeth
	74	3160-3402042	45 3149 0308	1	1	1	Кольцо контактное включателя сигнала нижнее внутреннее	Horn switch contact lower inner ring

\* - Входит в состав 3160-3402010  
Is part of 3160-3402010

\*<sup>1</sup> - Входит в состав 3160-3402010-01  
Is part of 3160-3402010-01

**Подгруппа 3403. Крепление рулевого управления**  
**Subgroup 3403. Steering Arrangement Mounting**

79,80	61	252005-П29	45 9811 1206	3	3	2	Шайба 8	Washer 8
79	62	252135-П2	45 9816 6046	2	2	2	Шайба 8Т пружинная	Spring washer 8Т
	63	31512-3403013	45 4321 2406	2	2	2	Болт крепления кронштейна рулевой колонки	Steering column bracket fastening bolt
	75	31512-3403042	45 4321 3391	1	1	1	Втулка опоры рулевой колонки	Steering column support bushing
	76	31512-3403043	45 4321 3392	1	1	1	Шайба опоры	Support washer
	77	31512-3403044	45 4321 3393	1	1	1	Уплотнительное кольцо	Sealing ring
80	100	201418-П29	45 9346 1504	4	4	4	Болт М6х16 с уменьшенной головкой	Bolt M6x16 with reduced head
	101	252154-П2	45 9816 6005	4	4	4	Шайба 6Л пружинная	Spring washer 6Л
	102	31512-3403041	45 4321 3390	1	1	1	Опора колонки рулевого управления	Steering column support
	103	31512-3403040	45 4321 3389	1	1	1	Уплотнитель	Seal

1	2	3	4	5	6	7	8	9
<b>Подгруппа 3407. Насос усилителя рулевого управления</b> <b>Subgroup 3407. Hydraulic Steering Booster Pump</b>								
81	1	1-8,5-8-1150		1	-	-	Ремень1-8,5x8-1150	Belt 1-8.5x8-1150
	2	31519-3407010		1	-	-	Насос гидроусилителя руля	Hydraulic steering booster pump
	3	31601-3407010 <sup>+</sup>		1	-	-	Насос гидроусилителя руля	Hydraulic steering booster pump
	4	201497-П29	45 9346 1559	2	-	-	Болт М10x25	Bolt M10x25
	5	252156-П2	45 9816 6007	2	-	-	Шайба 10Л пружинная	Spring washer 10Л
	6	31514-3407088	45 4321 3350	1	-	-	Гайка специальная	Special nut
	7	250510-П29	45 9553 1055	5	4	-	Гайка М8	Nut M8
	8	31514-3407089	45 4321 3351	1	-	-	Уголок упорный	Rest angle
	9	31514-3407087	45 4321 3349	1	-	-	Опора кронштейна	Bracket support
	10	31514-3407059	45 4321 3215	1	-	-	Кронштейн крепления насоса	Pump fastening bracket
81,82	11	31601-3407084	45 3149 3036	1	1	-	Болт натяжной	Contracting bolt
	12	31601-3407060-10	45 3149 3032	1	1	-	Пластина натяжная	Contracting plate
	13	252157-П2	45 9816 6008	2	2	-	Шайба 12Л пружинная	Spring washer 12Л
	14	201540-П29	45 9346 1598	2	2	-	Болт М12x30 с уменьшенной головкой	Bolt M12x30 with reduced head
	15	352503-П29	45 9964 6013	1	1	-	Шайба 6	Washer 6
	16	250608-П29	45 9553 1254	1	1	-	Гайка М6 низкая	Lower nut M6
	17	31601-3407063	45 3149 3034	1	-	-	Обойма	Holder
	18	31601-3407062	45 3149 3033	1	2	-	Болт-штуцер	Bolt-union
82	34	31602-3407009	45 3149 4166	-	1	-	Насос со штуцером и обоймой	Pump complete with union and holder
	35	31601-3407066	45 3149 4164	-	1	-	Штуцер	Union
	36	31602-3407010		-	1	-	Насос усилителя рулевого управления	Hydraulic steering booster pump
	37	31602-3407059	45 3149 4167	-	1	-	Кронштейн крепления насоса	Pump fastening bracket
	42	469-5101290	45 4316 0797	-	-	3	Заглушка отверстия порога пола	Floor sill hole stopper
<b>Подгруппа 3408. Трубопроводы и шланги рулевого управления</b> <b>Subgroup 3408. Steering Arrangement Pipes and Hoses</b>								
81,82	19	31601-3408173	45 3149 3048	3	4	-	Шайба	Washer
	20	3160-1014090		4	4	-	Хомут червячный	Worm yoke
	21	31514-3408198-10	45 4321 5097	1	1	-	Шланг всасывающий	Suction hose
	22	31601-3408163	45 3149 3040	1	1	-	Болт-штуцер	Bolt-union
81	23	31601-3408150-01	45 4136 0510	1	-	-	Шланг нагнетательный гидроусилителя руля	Hydraulic steering booster forcing hose
81,82	24	31601-3408172	45 3149 3047	2	4	-	Шайба	Washer

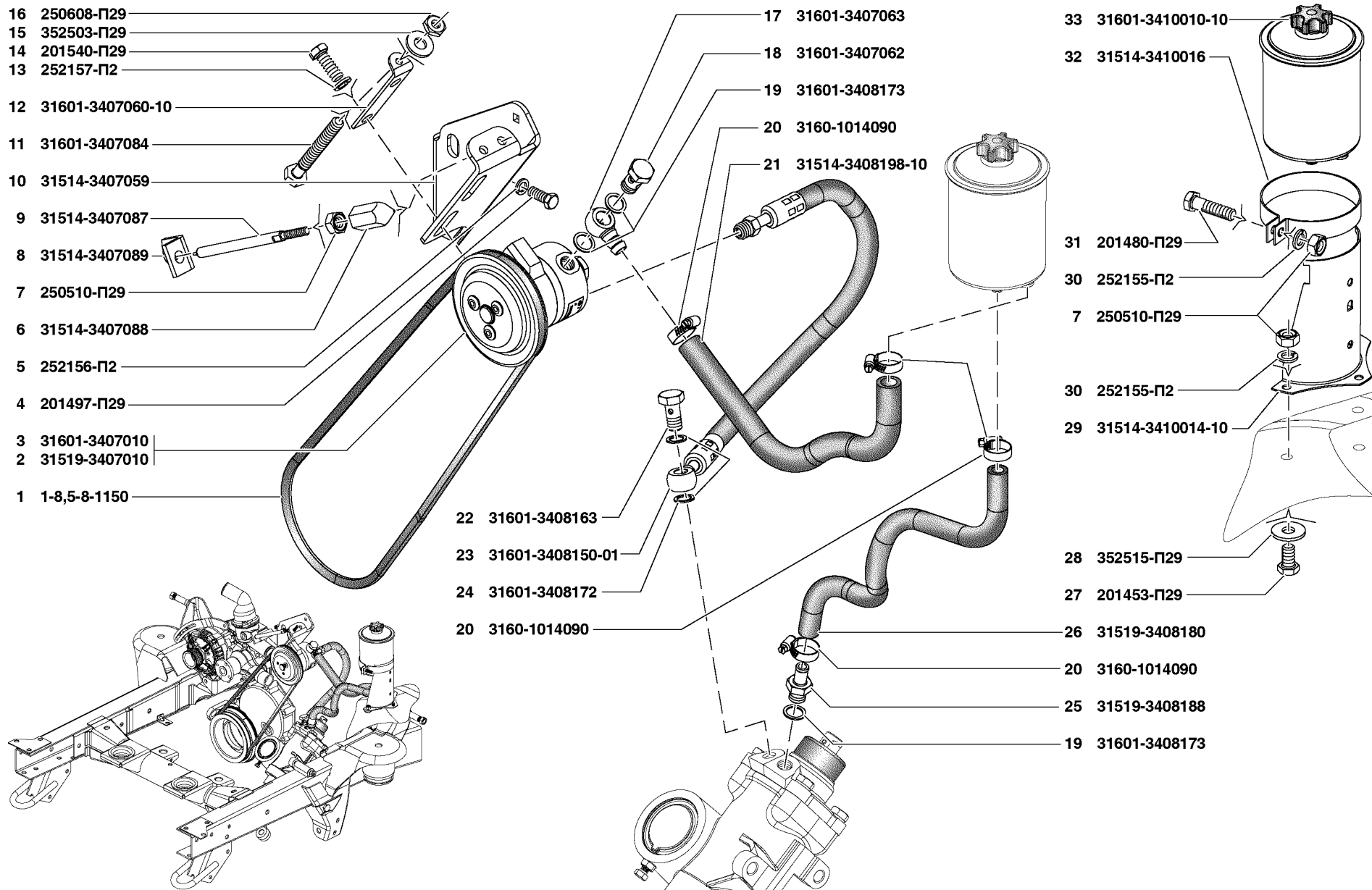


Рис. 81. Насос усилителя (3407)/1, трубопроводы и шланги (3408)/1, бак масляный рулевого управления (3410)  
 Fig. 81. Hydraulic steering booster pump (3407)/1, pipes and hoses (3408)/1, steering arrangement oil reservoir (3410)

1	2	3	4	5	6	7	8	9
81	25	31519-3408188	45 4321 5132	1	-	-	Штуцер сливного шланга	Drain hose union
	26	31519-3408180	45 4321 5131	1	-	-	Шланг сливной	Drain hose
82	38	31519-3408163	45 4321 5541	-	1	-	Болт-штуцер	Bolt-union
	39	3159-3408150	45 4345 0598	-	1	-	Шланг нагнетательный гидроусилителя руля	Hydraulic steering booster forcing hose
	40	31605-3408180	45 4136 0569	-	1	-	Шланг сливной	Drain hose
	41	31601-3408160	45 3149 3039	-	1	-	Обойма сливного шланга	Drain hose holder
<b>Подгруппа 3410. Бак масляный рулевого управления</b> <b>Subgroup 3410. Steering Arrangement Oil Reservoir</b>								
81	7	250510-П29	45 9553 1055	5	4	-	Гайка М8	Nut M8
	27	201453-П29	45 9346 1519	3	3	-	Болт М8х14 с уменьшенной головкой	Bolt M8x14 with reduced head
	28	352515-П29	45 9964 6020	3	3	-	Шайба 8	Washer 8
	29	31514-3410014-10	45 4321 3407	1	1	-	Кронштейн бачка гидроусилителя руля	Hydraulic steering booster reservoir bracket
	30	252155-П2	45 9816 6006	4	4	-	Шайба 8Л пружинная	Spring washer 8Л
	31	201480-П29	45 9346 1544	1	1	-	Болт М8х30 с уменьшенной головкой	Bolt M8x30 with reduced head
	32	31514-3410016	45 4321 3408	1	1	-	Хомут крепления бачка гидроусилителя руля	Hydraulic steering booster reservoir fastening yoke
	33	31601-3410010-10		1	1	-	Масляный бак гидроусилителя руля	Hydraulic steering booster oil reservoir
<b>Подгруппа 3414. Тяги рулевые</b> <b>Subgroup 3414. Steering Rods</b>								
83	1	452-3414057-01	45 3111 7703	2	2	2	Наконечник рулевых тяг	Steering rod headpiece
	2	250638-П29	45 9553 1266	4	4	4	Гайка М18х1,5	Nut M18x1.5
	3	31605-3414013	45 4136 0383	1	1	1	Тяга сошки рулевого управления	Steering arm rod
	4	469-3414056-01	45 4316 2033	2	2	2	Наконечник рулевых тяг	Steering rod headpiece
	5	31605-3414010	45 4136 0378	1	1	1	Тяга сошки рулевого управления	Steering arm rod
	6	452-3414054-12	45 3111 8643	1	1	1	Тяга рулевой трапеции	Steering linkage rod
	7	452-3003059	45 3111 1230	1	1	1	Гайка М18х1,5 штуцера регулировочной тяги рулевой трапеции (с левой резьбой)	Steering linkage adjusting rod union nut M18x1.5 (l.h. thread)
	8	31605-3414058	45 4136 0384	1	1	1	Штуцер регулировочный	Adjusting union
	9	31605-3414052	45 4136 0380	1	1	1	Тяга рулевой трапеции	Steering linkage rod
	10	451-3414071	45 3111 5518	4	4	4	Заглушка наконечника рулевых тяг	Steering rod headpiece stopper
	11	20-3003069	45 4311 0559	4	4	4	Пружина опорной пяты наконечника рулевых тяг	Steering rod headpiece supporting pivot spring
	12	451-3414068	45 3111 5517	4	4	4	Пята опорная пальца наконечника рулевых тяг	Steering rod headpiece pin supporting pivot

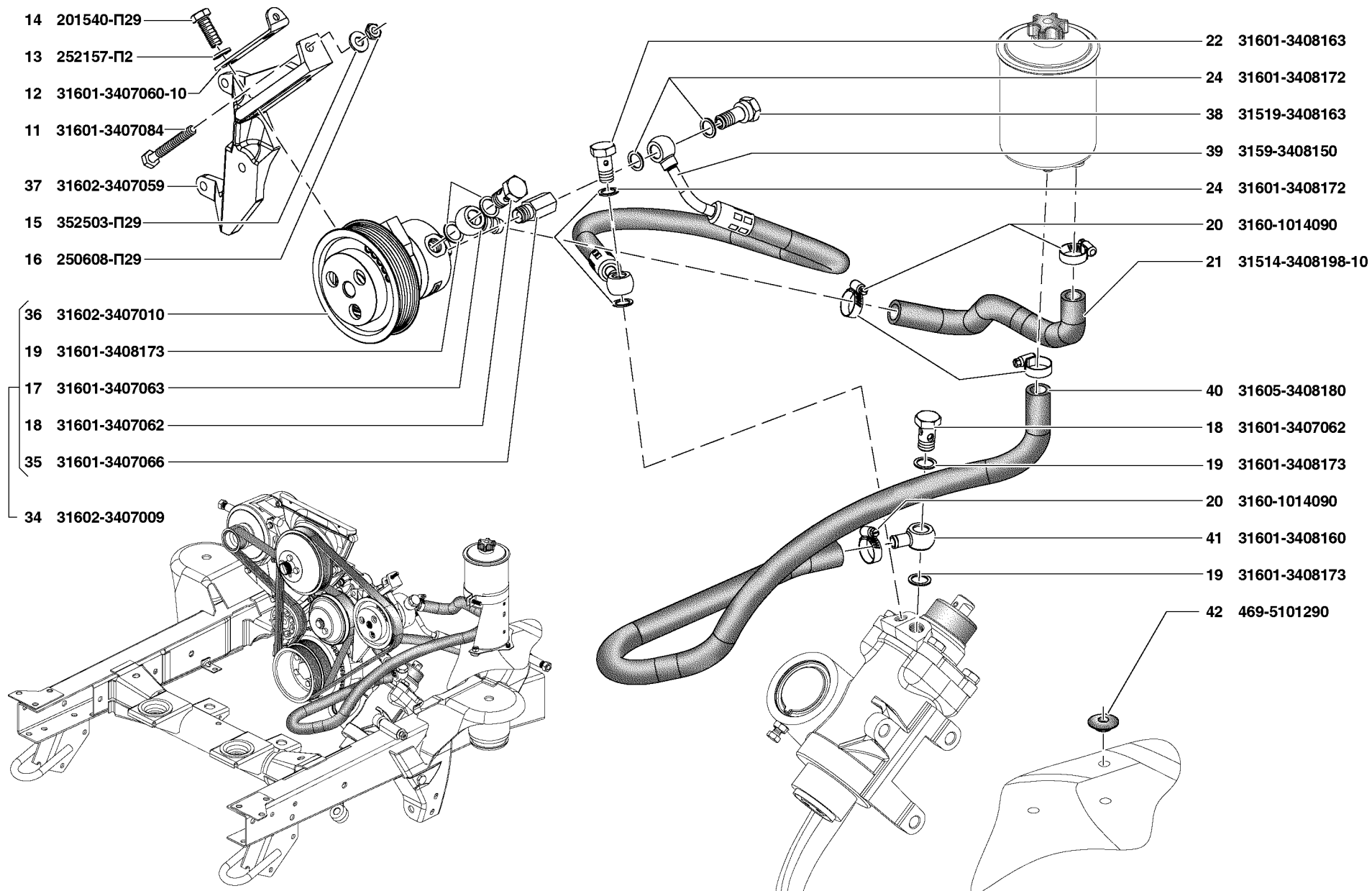


Рис. 82. Насос усилителя (3407)/2, трубопроводы и шланги (3408)/2  
 Fig. 82. Hydraulic steering booster pump (3407)/2, pipes and hoses (3408)/2



1	2	3	4	5	6	7	8	9
83	13	451-3414066	45 3111 5523	4	4	4	Сухарь наконечника рулевых тяг	Steering rod headpiece block
	14	451-3414062	45 3111 5521	2	2	2	Наконечник рулевых тяг	Steering rod headpiece
	15	451-3414060	45 3111 5519	2	2	2	Наконечник рулевых тяг с сухарем	Steering rod headpiece complete with block
	16	45 9167 4063		4	4	4	Масленка 1.1.Ц6	Lubricator 1.1.Ц6
	17	451-3414032-01	45 3111 8385	4	4	4	Палец с шаровой головкой наконечника рулевых тяг	Pin complete with steering rod headpiece ball head
	18	20-3003077	45 4311 0188	4	4	4	Шайба сферического уплотнения наконечника рулевых тяг	Steering rod headpiece spherical sealing washer
	19	20-3003076	45 4311 0187	4	4	4	Шайба сферического уплотнения наконечника рулевых тяг верхняя	Steering rod headpiece spherical sealing washer, upper
	20	469-3414078	45 4316 3781	4	4	4	Кольцо защитное наконечника рулевых тяг	Steering rod headpiece protective ring
	21	20-3003072	45 4311 0186	4	4	4	Колпачок пружинный сферического уплотнения наконечника рулевых тяг	Steering rod headpiece spherical sealing spring cap
	22	250978-П29	45 9553 1512	4	4	4	Гайка М14х1,5	Nut М14х1.5
	23	258040-П29	45 9871 1051	4	4	4	Шплинт разводной 3,2х25	Open cotter pin 3.2x25
	24	452-3414061-10	45 3111 5515	2	2	2	Наконечник рулевых тяг с сухарем	Steering rod headpiece complete with block
	25	452-3414063-10	45 3111 5524	2	2	2	Наконечник рулевых тяг	Steering rod headpiece

### ГРУППА 35. ТОРМОЗА GROUP 35.BRAKES

#### Подгруппа 3501. Тормоза рабочие передние Subgroup 3501. Front Wheel Service Brakes

84	1	3160-3501010	45 3149 0113	1	1	1	Тормоз передний правый в сборе	Front wheel r. h. brake in assy
	2	3160-3501010-01+	45 4136 0755	1	1	1	Тормоз передний правый в сборе	Front wheel r. h. brake in assy
	3	3160-3501010-02+	45 4136 0756	1	1	1	Тормоз передний правый в сборе	Front wheel r. h. brake in assy
	4	3160-3501011	45 3149 0114	1	1	1	Тормоз передний левый в сборе	Front wheel l. h. brake in assy
	5	3160-3501011-01+	45 4136 0757	1	1	1	Тормоз передний левый в сборе	Front wheel l. h. brake in assy
	6	3160-3501011-02+	45 4136 0758	1	1	1	Тормоз передний левый в сборе	Front wheel l. h. brake in assy
	7	469-3501049	45 4316 2534	2	2	2	Колпачок перепускного клапана	Overflow valve cap
	8	3160-3501048	45 3149 0121	2	2	2	Клапан перепускной колесного цилиндра	Wheel cylinder overflow valve
	9	3160-3501050-10	45 3149 3504	4	4	4	Кольцо защитного чехла	Protective jacket ring
	10	3160-3501044-10	45 3149 3502	1	1	1	Блок цилиндров переднего тормоза правый	Front wheel brake r. h. cylinder block
	11	3160-3501045-10	45 3149 3503	1	1	1	Блок цилиндров переднего тормоза левый	Front wheel brake l. h. cylinder block
	12	2101-3501051	45 4216 1194	4	4	4	Кольцо уплотнительное поршня колесного цилиндра переднего тормоза	Front wheel brake cylinder piston sealing ring

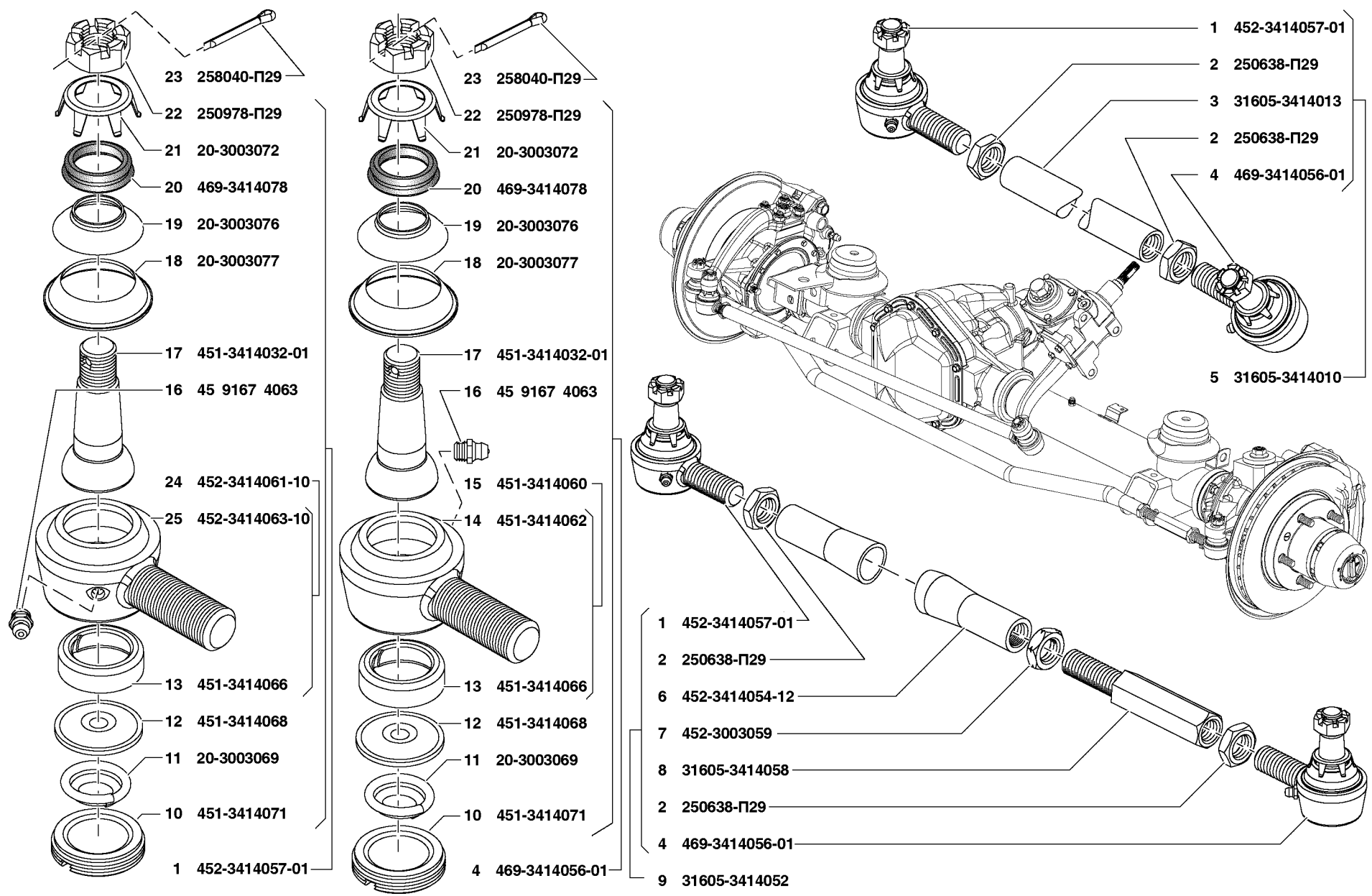


Рис. 83. Тяги рулевые (3414)  
 Fig. 83. Steering rods (3414)

1	2	3	4	5	6	7	8	9
84	13	2108-3501055	45 4227 1372	4	4	4	Поршень колесного цилиндра переднего тормоза	Front wheel brake cylinder piston
	14	2108-3501057	45 4227 0061	4	4	4	Кольцо стопорное	Lock ring
	15	2108-3501058	45 4227 1379	4	4	4	Колпачок защитный поршня колесного цилиндра переднего тормоза	Front wheel brake cylinder piston protection cap
	16	3160-3501040-10	45 3149 3500	1	1	1	Блок цилиндров переднего тормоза с поршнями правый	Front wheel brake r. h. cylinder block with pistons
	17	3160-3501041-10	45 3149 3501	1	1	1	Блок цилиндров переднего тормоза с поршнями левый	Front wheel brake l. h. cylinder block with pistons
	18	3160-3501026	45 3149 0129	2	2	2	Втулка направляющая переднего тормоза	Front wheel brake guide bush
	19	3160-3501019-10	45 3149 3499	4	4	4	Чехол защитный направляющей втулки	Guide bush protective boot
	20	260308-П29	45 9821 1009	4	4	4	Заглушка 22 сферическая	Spherical plug 22
	21	45 9318 1158		4	4	4	Болт М14х1,5х55	Bolt M14x1.5x55
	22	45 9377 1687		4	4	4	Болт М10х1,25х70 с цилиндрической головкой	Cylindrical-head bolt M10x1.25x70
	23	3160-3501090*	45 3149 0124	4	4	4	Колодка переднего тормоза с накладкой в сборе	Front wheel brake shoe with lining in assy
	24	3160-3501090-01*1	45 4136 0075	4	4	4	Колодка переднего тормоза с накладкой в сборе	Front wheel brake shoe with lining in assy
	25	3160-3501090-02*2	45 3149 0665	4	4	4	Колодка переднего тормоза с накладкой в сборе	Front wheel brake shoe with lining in assy
	26	3160-3501027	45 3149 0130	2	2	2	Втулка компенсирующая переднего тормоза	Front wheel brake compensation bush
	27	3160-3501014	45 3149 0131	2	2	2	Суппорт переднего тормоза	Front wheel brake support
	28	3160-3501166-10	45 3149 4114	2	2	2	Пружина поджатия колодок	Shoe pressing spring
	29	201452-П29	45 9346 1518	4	4	4	Болт М8х12	Bolt M8x12
	30	3160-3501167	45 3149 4115	2	2	2	Держатель пружины поджатия колодок с заклепками	Shoe pressing spring holder complete with rivets
	31	3160-3501168	45 3149 0127	2	2	2	Держатель пружины поджатия колодок	Shoe pressing spring holder
	32	3160-3501170	45 3149 4116	4	4	4	Заклепка держателя пружины	Spring holder rivet
	33	3160-3501060	45 3149 3173	2	2	2	Скоба переднего тормоза	Front wheel brake clamp
	34	3160-3501076	45 3149 0122	2	2	2	Диск тормозной	Brake disk
	35	3160-3501156	45 4519 1792	8	8	8	Пружина балансировочная	Balance spring
	36	3160-3501075	45 3149 3284	2	2	2	Диск тормозной с пружиной	Brake disk with spring
	37	3160-3501084	45 3149 0123	2	2	2	Щиток тормозного диска	Brake disk anchor plate
	38	45 9318 1126		4	4	4	Болт М12х1,25х40	Bolt M12x1.25x40

\* - Входит в состав 3160-3501010 и 3160-3501011  
Is part of 3160-3501010 and 3160-3501011

\*1 - Входит в состав 3160-3501010-01 и 3160-3501011-01  
Is part of 3160-3501010-01 and 3160-3501011-01

\*2 - Входит в состав 3160-3501010-02 и 3160-3501011-02  
Is part of 3160-3501010-02 and 3160-3501011-02

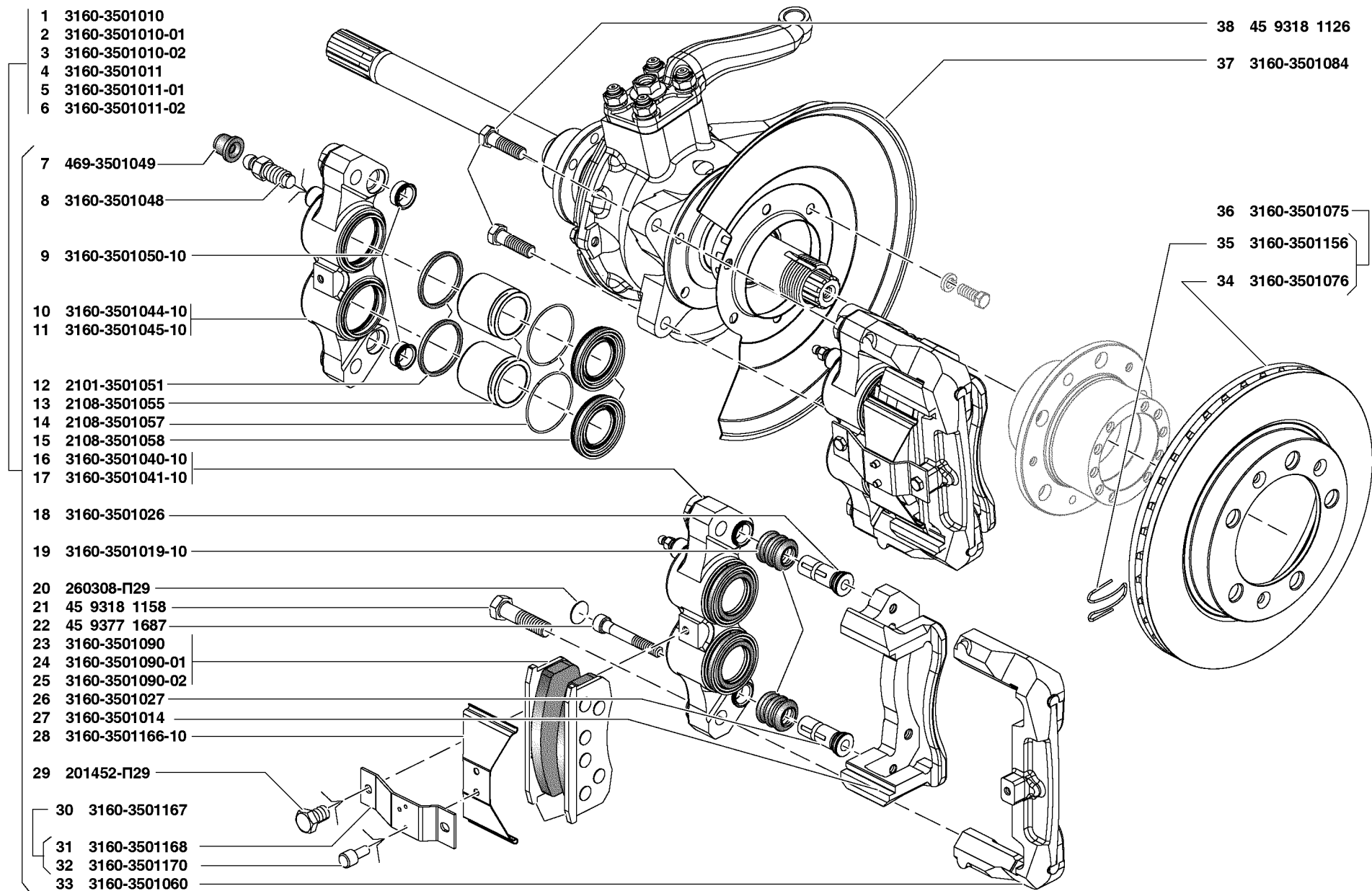


Рис. 84. Тормоза рабочие передние (3501)  
 Fig. 84. Front wheel service brakes (3501)

1	2	3	4	5	6	7	8	9
<b>Подгруппа 3502. Тормоза рабочие задние и тормозные барабаны</b> <b>Subgroup 3502. Rear Service Brakes and Brake Drums</b>								
85	1	3160-3502011	45 3149 0452	-/1*	-	-	Тормоз задний левый в сборе	Rear wheel l. h. brake in assy
	2	3741-3502011-10	45 3135 2186	1/-*	1	1	Тормоз задний левый в сборе	Rear wheel l. h. brake in assy
	3	3160-3502010	45 3149 0451	-/1*	-	-	Тормоз задний правый в сборе	Rear wheel r. h. brake in assy
	4	3741-3502010-10	45 3135 2185	1/-*	1	1	Тормоз задний правый в сборе	Rear wheel r. h. brake in assy
	5	3160-3502025	45 3149 0455	4	4	4	Заглушка щитка	Anchor plate stopper
	6	201452-П29	45 9346 1518	4	4	4	Болт М8х12	Bolt M8x12
	7	252135-П2	45 9816 1046	4	4	4	Шайба 8Т пружинная	Spring washer 8T
	8	69-3507068	45 4315 0924	4	4	4	Стержень прижимной пружины колодок стояночного тормоза	Parking brake shoe pressure spring bar
	9	250515-П29	45 9553 1060	4	4	4	Гайка М12х1,25	Nut M12x1.25
	10	252137-П2	45 9816 6068	4	4	4	Шайба 12ОТ пружинная	Spring washer 12 OT
	11	3160-3502014	45 3149 0453	2	2	2	Щит заднего тормоза с усилителем в сборе	Rear wheel brake anchor plate with actuator in assy
	12	12-3501035	45 4511 0862	2	2	2	Пружина стяжная колодок тормоза	Brake shoe contracting spring
	13	М-2067-С	45 4311 0003	4	4	4	Чашка прижимной пружины колодок тормоза - нижняя	Brake shoe spring pressure cup, lower
	14	М-2065-С	45 4311 0344	4	4	4	Пружина прижимная колодок тормоза	Brake shoe pressing spring
	15	М-2066-С	45 4311 1437	4	4	4	Чашка прижимной пружины колодок тормоза - верхняя	Brake shoe spring pressure cup, upper
	16	3160-3502106-10	45 3149 4229	2	2	2	Накладка фрикционная колодки заднего тормоза	Rear wheel brake shoe friction lining
	17	3151-3501095-10	45 4321 2194	4	4	4	Колодка переднего тормоза	Front wheel brake shoe
	18	3151-3501107	45 4321 3249	20	20	20	Заклепка 4х9	Rivet 4x9
	19	3151-3502091-10	45 4321 2202	2	2	2	Колодка с фрикционной накладкой заднего тормоза в сборе	Shoe complete with rear wheel brake friction lining in assy
	20	3151-3501070	45 4321 2109	2	2	2	Барабан тормозной	Brake drum
	21	3151-3502058	45 4321 0898	4/-*	4	4	Колпак защитный колесного цилиндра тормоза	Wheel cylinder protective jacket
	22	20-3501058	45 4311 0570	-/4*	-	-	Колпак защитный колесного цилиндра тормоза	Wheel cylinder protective jacket
	23	3151-3501048	45 4321 2189	2/-*	2	2	Клапан перепускной колесного цилиндра тормоза	Wheel cylinder overflow valve
	24	3160-3501048	45 3149 0121	-/2*	-	-	Клапан перепускной колесного цилиндра	Wheel cylinder overflow valve
	25	469-3501049	45 4316 2534	2	2	2	Колпачок перепускного клапана	Overflow valve cap
	26	51-3501044	45 3114 2042	-/4*	-	-	Стержень упорный поршня колесного цилиндра тормоза	Wheel cylinder piston thrust bar
	27	24-3502044	45 4313 7098	4/-*	4	4	Стержень опорный колодок тормоза	Brake shoe thrust bar
	28	3160-3502055-10	45 3149 2940	-/4*	-	-	Поршень	Piston
	29	3160-3502055	45 3149 0459	4/-*	4	4	Поршень	Piston
	30	3160-3502042-10	45 3149 2939	-/4*	-	-	Поршень колесного цилиндра заднего тормоза	Rear wheel brake cylinder piston
	31	3160-3502042	45 3149 0457	4/-*	4	4	Поршень колесного цилиндра заднего тормоза	Rear wheel brake cylinder piston

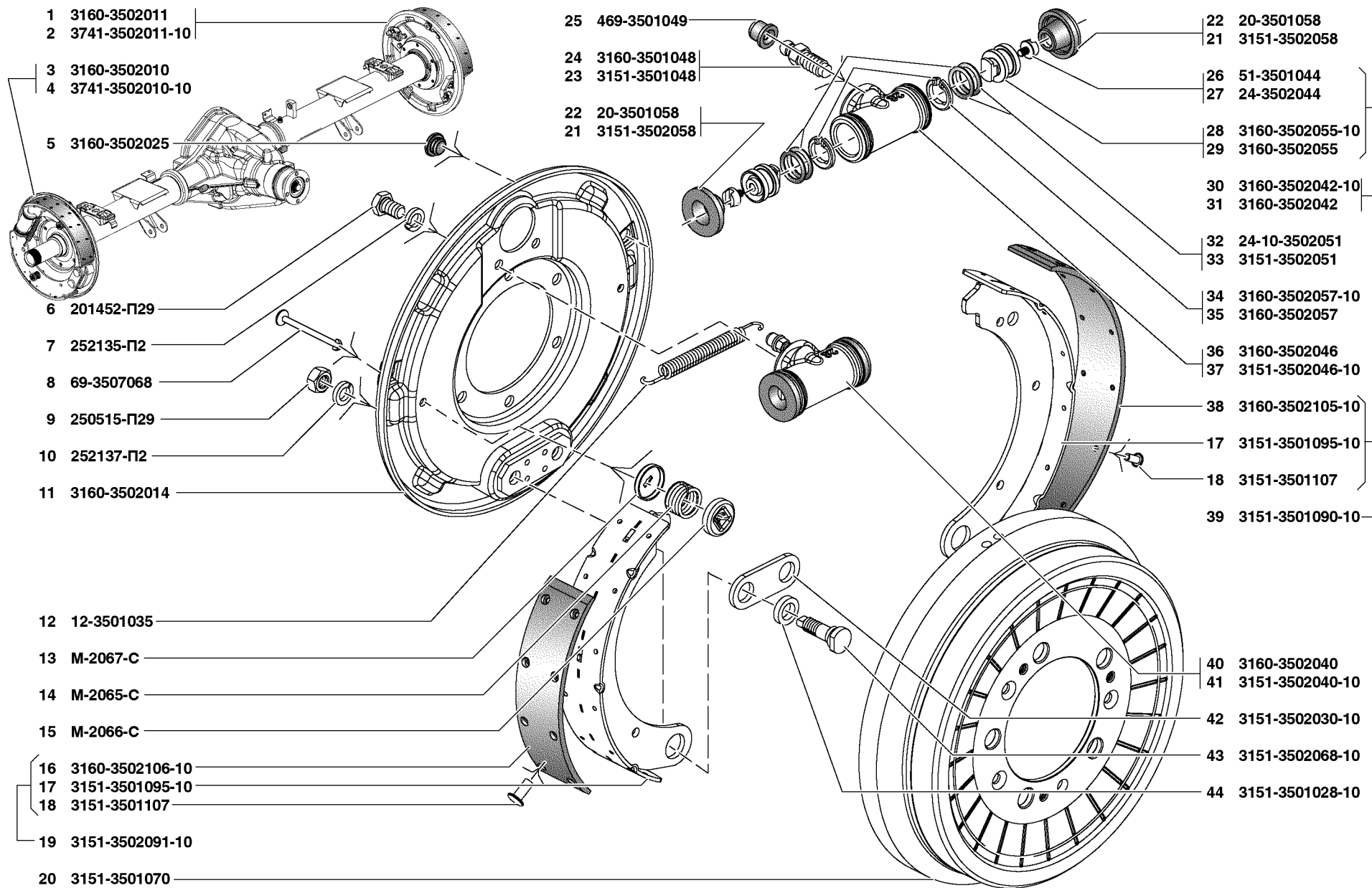


Рис. 85. Тормоза рабочие задние и тормозные барабаны (3502)  
 Fig. 85. Rear service brakes and brake drums (3502)

1	2	3	4	5	6	7	8	9
85	32	24-10-3502051		-/8*	-	-	Кольцо уплотнительное поршня колесного цилиндра тормоза	Wheel cylinder piston sealing ring
	33	3151-3502051	45 4321 0789	8/-*	8	8	Кольцо уплотнительное поршня колесного цилиндра тормоза	Wheel cylinder piston sealing ring
	34	3160-3502057-10	45 3149 2941	-/4*	-	-	Кольцо упорное поршня колесного цилиндра тормоза	Wheel brake cylinder piston thrust ring
	35	3160-3502057	45 3149 0460	4/-*	4	4	Кольцо упорное поршня колесного цилиндра тормоза	Wheel brake cylinder piston thrust ring
	36	3160-3502046	45 3149 0458	*/2	-	-	Цилиндр колесный заднего тормоза	Rear wheel brake cylinder
	37	3151-3502046-10	45 4321 2200	2/-*	2	2	Цилиндр колесный заднего тормоза	Rear wheel brake cylinder
	38	3160-3502105-10	45 3149 4228	2	2	2	Накладка фрикционная колодки заднего тормоза	Rear wheel brake shoe friction lining
	39	3151-3501090-10	45 4321 2192	2	2	2	Колодка с фрикционной накладкой переднего тормоза	Shoe with front wheel brake friction lining
	40	3160-3502040	45 3149 0456	-/2*	-	-	Цилиндр колесный заднего тормоза	Rear wheel brake cylinder
	41	3151-3502040-10	45 4321 2199	2/-*	2	2	Цилиндр колесный заднего тормоза	Rear wheel brake cylinder
	42	3151-3502030-10	45 4321 2198	2	2	2	Пластина опорных пальцев колодок заднего тормоза	Rear wheel brake shoe anchor pin plate
	43	3151-3502068-10	45 4321 2201	4	4	4	Палец стопорный колодок тормоза	Brake shoe lock pin
	44	3151-3501028-10	45 4321 2187	4	4	4	Втулка опорного пальца колодок тормоза	Brake shoe anchor pin bush

\* - В комплектации автомобилей УАЗ-31519-195  
As complete equipment of automobiles UAZ-31519-195

**Подгруппа 3504. Педаль и привод механизма управления тормозами**  
**Subgroup 3504. Brake Pedal and Linkage**

86	1	3151-3504010	45 4321 0342	1	1	1	Педаль тормоза с втулками в сборе	Brake pedal complete with bushings in assy
	2	3160-1602072	45 3149 0404	2	2	2	Втулка педалей сцепления и тормоза	Brake and clutch pedal bushing
	3	3151-3504011	45 4321 0343	1	1	1	Педаль тормоза	Brake pedal
	4	469-1602050-20	45 4316 2606	1	1	1	Ось педалей сцепления и тормоза	Brake and clutch pedal axle
	5	258054-П29	45 9871 1068	1	1	1	Шплинт 4x32	Cotter pin 4x32
	6	354375-П29	45 3111 5487	2	2	2	Гайка М12х1,5	Nut M12x1.5
	7	М-2472-А	45 4311 0294	1	1	1	Пружина педали тормоза	Brake pedal spring
	8	469-3720125	45 4316 2880	1	1	1	Наконечник выключателя сигнала торможения	Stop-light switch tip
	9	450-1602047	45 3111 0496	1	1	1	Накладка площадок педалей сцепления и тормоза	Clutch and brake pedal cover plate
	10	252156-П2	45 9816 6007	2	2	2	Шайба 10Л пружинная	Spring washer 10Л
	11	250512-П29	45 9553 1057	2	2	2	Гайка М10	Nut M10

**Подгруппа 3505. Цилиндр главный гидравлических тормозов**  
**Subgroup 3505. Hydraulic Brake Master Cylinder**

87	1	3160-3505010	45 3149 0381	1	1	1	Цилиндр главный гидротормозов	Hydraulic brake master cylinder
	3	3160-3505108	45 3149 0384	1	1	1	Бачок главного цилиндра тормоза	Brake master cylinder reservoir

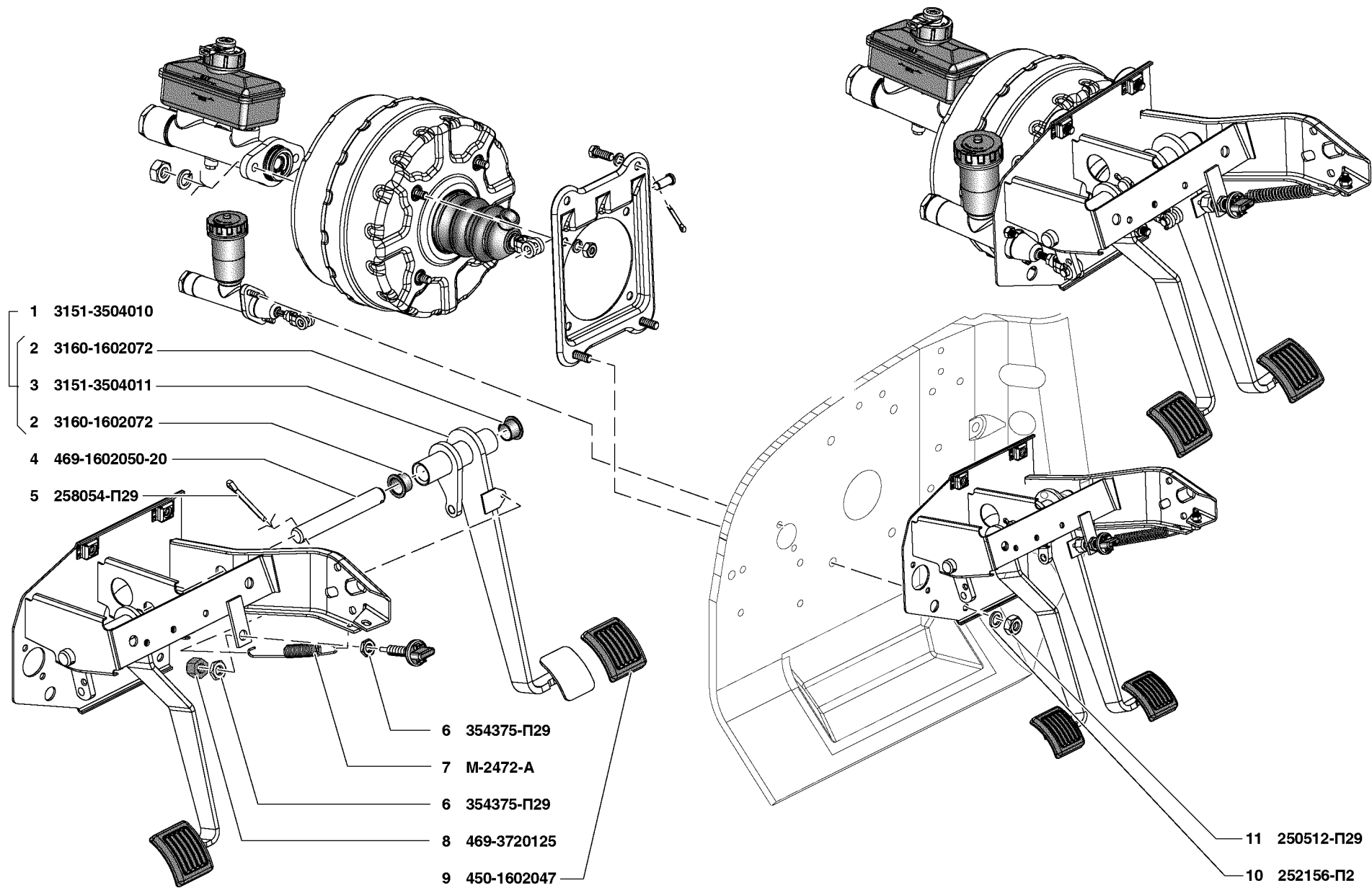


Рис. 86. Педаль и привод механизма управления тормозами (3504)  
 Fig. 86. Brake pedal and linkage (3504)



1	2	3	4	5	6	7	8	9
87	4	3160-3505092	45 3149 0383	2	2	2	Втулка соединительная бачка гидротормозов	Hydraulic brake reservoir coupling
	5	250512-П29	45 9553 1057	2	2	2	Гайка М10	Nut M10
	6	252156-П2	45 9816 6007	2	2	2	Шайба 10Л пружинная	Spring washer 10Л
	7	3160-3505015	45 3149 0382	1	1	1	Картер главного цилиндра	Master cylinder barrel
	8	469-3505033	45 4316 2063	1	1	1	Прокладка упорного болта поршней главного цилиндра	Master cylinder piston thrust bolt gasket
	9	469-3505032	45 4316 2062	1	1	1	Болт упорный поршней главного цилиндра	Master cylinder piston thrust bolt
	10	469-3505028	45 4316 2056	1	1	1	Поршень главного цилиндра первичный с пружиной в сборе	Master cylinder primary piston with spring in assy
	11	3151-3505038	45 4321 0065	1	1	1	Кольцо Б32	Ring Б32
	12	469-3505131	45 4316 2068	1	1	1	Пружина возвратная вторичного поршня главного цилиндра	Master cylinder secondary piston return spring
	13	469-3505019	45 4316 2855	1	1	1	Вкладыш пробки картера главного цилиндра тормоза	Brake master cylinder barrel cap insert
	14	469-3505024	45 4316 2069	1	1	1	Прокладка пробки поршней главного цилиндра	Master cylinder piston cap gasket
	15	469-3505018	45 4316 2070	1	1	1	Пробка картера главного цилиндра тормоза	Brake master cylinder barrel cap
	16	469-3505022	45 4316 2059	2	2	2	Седло пружины поршня главного цилиндра	Master cylinder piston spring seat
	17	469-3505035	45 4316 2857	2	2	2	Манжета уплотнительная поршня главного цилиндра	Master cylinder piston sealing collar
	18	469-3505030	45 4316 2058	2	2	2	Шайба поршня главного цилиндра	Master cylinder piston washer
	19	3160-3505042	45 4316 2066	1	1	1	Поршень главного цилиндра вторичный	Master cylinder secondary piston
	20	24-10-3502051	45 4313 9832	2	2	2	Кольцо уплотнительное поршня колесного цилиндра тормоза	Brake wheel cylinder piston sealing ring
	21	3160-3505021	45 4316 2061	1	1	1	Держатель пружины первичного поршня главного цилиндра	Master cylinder primary piston spring holder
	22	469-3505020	45 4316 2060	1	1	1	Пружина возвратная первичного поршня главного цилиндра	Master cylinder primary piston return spring
	23	3160-3505023	45 4316 2856	1	1	1	Винт держателя пружины первичного поршня	Primary piston spring holder screw
	24	3151-3505029	45 4316 2057	1	1	1	Поршень главного цилиндра первичный	Master cylinder primary piston

**Подгруппа 3505+. Цилиндр главный гидравлических тормозов**  
**Subgroup 3505+. Hydraulic Brake Master Cylinder**

87	2	3160-3505010-01		1	1	1	Цилиндр главный гидротормозов	Hydraulic brake master cylinder
----	---	-----------------	--	---	---	---	-------------------------------	---------------------------------

**Подгруппа 3506. Трубопроводы гидравлических тормозов**  
**Subgroup 3506. Hydraulic Brake Pipes**

88,89	1	31605-3506040	45 4136 0396	1	1	1	Трубка от тройника к правому переднему тормозу в сборе	Pipe from tee-piece to front wheel r. h. brake in assy
	2	201452-П29	45 9346 1518	2	2	2	Болт М8х12	Bolt М8х12
	3	252135-П2	45 9816 1046	2	2	2	Шайба 8Т пружинная	Spring washer 8Т
	4	69-3506050-01	45 4315 3044	3	2	3	Хомут крепления трубок гидротормозов	Hydraulic brake pipe fastening yoke

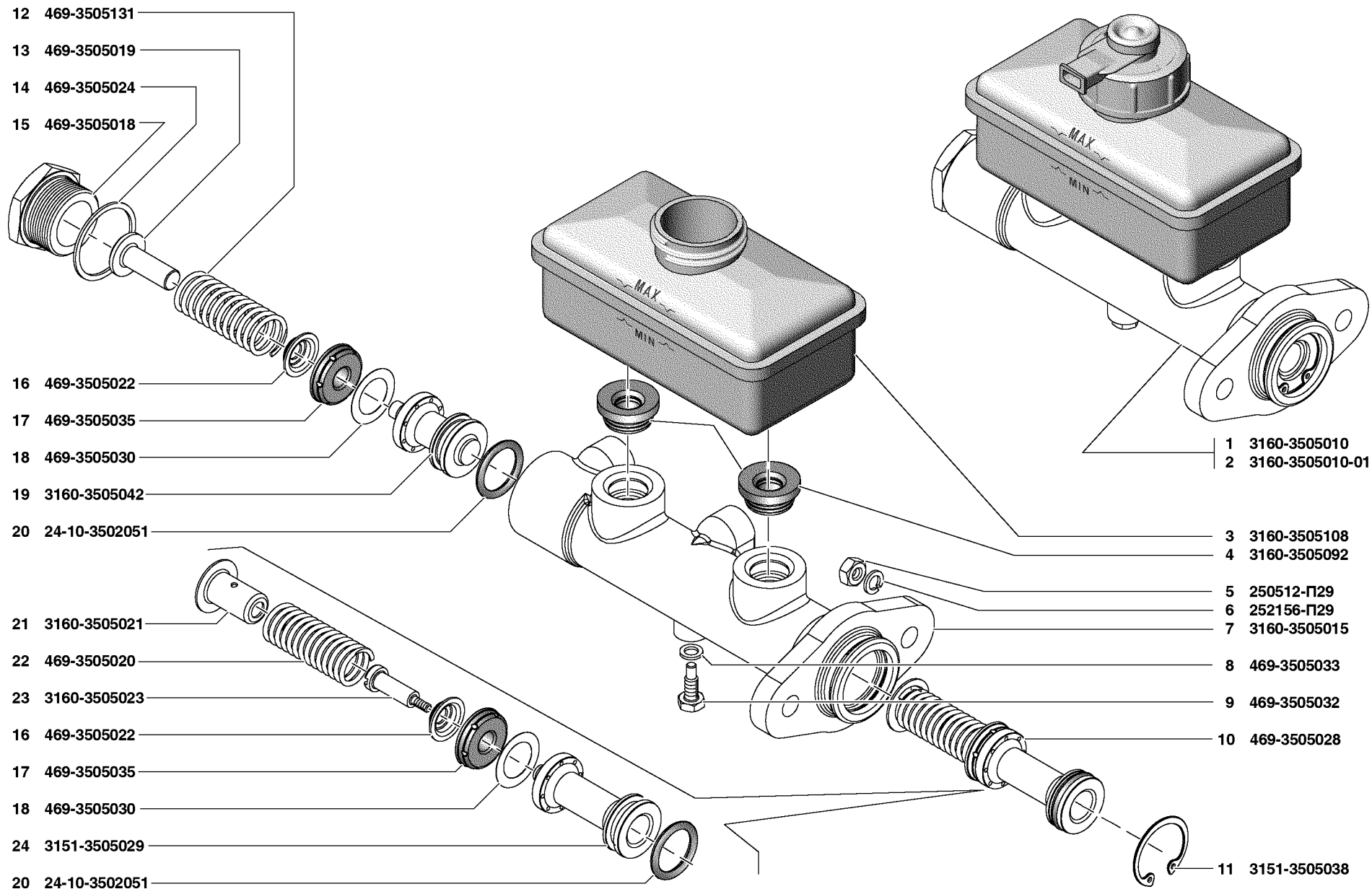


Рис. 87. Цилиндр главный гидравлических тормозов (3505)  
 Fig. 87. Hydraulic brake master cylinder (3505)

1	2	3	4	5	6	7	8	9
88,89	5	20-3506046	45 4311 0319	21	29	21	Трубка защитная крепления трубопроводов	Pipe protective tube
88	6	315195-3506080	45 4321 5662	-	1	-	Трубка от вторичной камеры главного цилиндра к регулятору тормозных сил	Tube from master cylinder secondary chamber to brake governor
	7	315195-3506012	45 4321 5063	-	1	-	Трубка от первичной камеры главного цилиндра к тройнику трубопроводов	Tube from master cylinder primary chamber to pipe tee-piece
88,89	8	3160-3506060	45 3149 0273	2	2	2	Шланг	Hose
	9	31605-3506052	45 4136 0398	1	1	1	Трубка от тройника к левому переднему тормозу в сборе	Pipe from tee-piece to front wheel l. h. brake in assy
	10	3160-3506085	45 3149 0282	1	2	1	Шланг	Hose
	11	297575-П29	45 9952 7212	3	2	3	Шплинт стяжной хомутиков для шлангов	Yoke clamping cotter pin for hoses
	12	297580-П29	45 9985 1415	3	2	3	Пряжка хомутика для шлангов	Yoke buckle for hoses
	13	297594-П29	45 9985 1292	3	2	3	Лента стяжная	Clamping band
	14	201422-П29	45 9346 1508	3	2	3	Болт М6х25	Bolt М6х25
	15	3160-3506033	45 3149 0266	2	2	2	Тройник трубопроводов гидротормозов	Hydraulic brake pipe tee-piece
	16	252134-П2	45 9816 6045	3	3	3	Шайба 6Т пружинная	Spring washer 6Т
	17	250508-П29	45 9553 1054	2	3	2	Гайка М6	Nut М6
	18	31516-3506013	45 4321 1849	4	4	4	Прокладка болта крепления гибкого шланга	Flexible hose bolt gasket
88	19	3162-3506050	45 4344 0863	-	1	-	Хомутик крепления трубок гидротормозов	Hydraulic brake pipe fastening yoke
	20	315195-3506022	45 4321 5067	-	1	-	Трубка от тройника к переднему верхнему гибкому шлангу	Tube from tee-piece to upper flexible hose
88,89	21	250636-П29	45 9553 1264	4	4	4	Гайка М16х1,5 низкая	Nut М16х1.5, lower
	22	252239-П29	45 9816 1479	4	4	4	Шайба 16 стопорная с наружными зубьями	Lock washer 16 with outer teeth
88	23	315195-3506015-10	45 4321 5208	-	1	-	Трубка от тройника к регулятору тормозных сил	Tube from tee-piece to brake governor
	24	31605-3506110	45 4136 0456	-	1	-	Трубка от тройника к левому заднему тормозу	Tube from tee-piece to rear wheel l. h. brake
	25	201424-П29	45 9346 1510	-	1	-	Болт М6х30 с уменьшенной головкой	Small-head bolt М6х30
	26	31605-3506100-10	45 4136 0455	-	1	-	Трубка от тройника к правому заднему тормозу	Tube from tee-piece to rear wheel r. h. brake
88,89	27	31605-3506033	45 4136 0457	1	1	1	Тройник трубопроводов гидротормозов	Hydraulic brake pipe tee-piece
88	28	31602-3506088	45 4136 0460	-	1	-	Трубка от регулятора тормозных сил к заднему гибкому шлангу	Tube from brake governor to rear flexible hose
								Rear wheel brake cylinder connection
88,89	29	3741-3506005	45 3135 3081	-	2	2	Штуцер колесного цилиндра заднего тормоза	Tube from master cylinder secondary chamber to pressure governor
89	30	315195-3506080-20	45 4321 6296	1	-	1	Трубка от вторичной камеры главного цилиндра к регулятору давления	Tube from master cylinder primary chamber to central connector
	31	31514-3506012	45 4321 4876	1	-	1	Трубка от первичной камеры главного цилиндра к центральному соединителю	Tube from tee-piece to front upper flexible hose
	32	3160-3506022	45 3149 0264	1	-	1	Трубка от тройника к переднему верхнему гибкому шлангу	Tube from central connector to brake pressure governor
	33	3151-3506015-01	45 4321 4755	1	-	1	Трубка от центрального соединителя к регулятору давления тормозов	

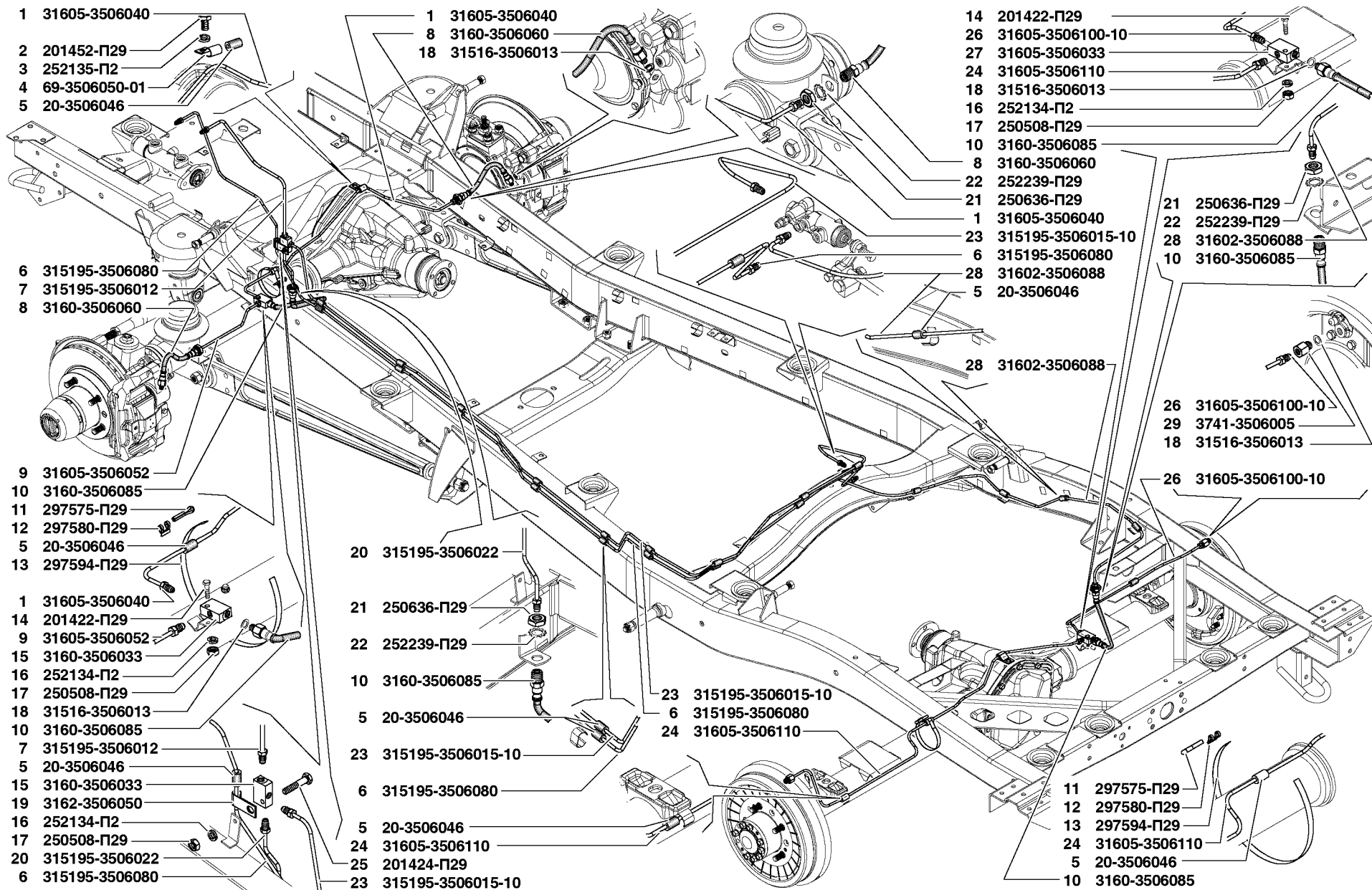


Рис. 88. Трубопроводы гидравлических тормозов (3506)/1  
 Fig. 88. Hydraulic brake pipes (3506)/1

1	2	3	4	5	6	7	8	9
89	34	315195-3506110	45 4321 6300	1	-	1	Трубка от тройника к левому заднему тормозу	Tube from tee-piece to rear wheel l. h. brake
	35	31514-3506088-11	45 4321 4809	1	-	1	Трубка от регулятора давления к заднему гибкому шлангу	Tube from pressure governor to rear flexible hose
	36	315195-3506100-10	45 4321 4809	1	-	1	Трубка от регулятора давления к заднему гибкому шлангу	Tube from pressure governor to rear flexible hose
	37	3151-3506085	45 4321 2942	1	-	1	Шланг гибкий тормозов	Brake flexible hose
	38	51-3506013	45 3114 2180	-	2	2	Прокладка соединительного болта тройника главного цилиндра тормоза	Brake master cylinder tee-piece connecting bolt gasket
<b>Подгруппа 3507. Тормоз стояночный</b>								
<b>Subgroup 3507. Parking Brake</b>								
90	1	315195-3507010	45 4321 5429	1	1	1	Стояночный тормоз в сборе	Parking brake in assy
	2	451Д-3507075	45 3111 1400	2	2	2	Толкатель разжимного механизма	Expansion mechanism pusher
	3	451Д-3507070	45 3111 1397	1	1	1	Корпус разжимного механизма стояночного тормоза	Expansion mechanism housing
	4	353087		2	2	2	Шарик Б 11,906-100	Ball Б 11.906-100
	5	451Д-3507072	45 3111 1398	1	1	1	Корпус шариков разжимного механизма	Expansion mechanism ball housing
	6	451Д-3507073-01	45 3111 1399	1	1	1	Ограничитель корпуса шариков	Ball housing limiter
	7	201495-П8	45 9346 1557	4	4	4	Болт М10х20	Bolt М10х20
	8	252136-П2	45 9816 1067	4	4	4	Шайба 100Т пружинная	Spring washer 100Т
	9	69-3507068	45 4315 0924	2	2	2	Стержень отжимной пружины колодок стояночного тормоза	Parking brake shoe pressing spring stem
	10	451Д-3507012	45 3111 1394	1	1	1	Щит стояночного тормоза	Parking brake anchor plate
	11	451Д-3507086	45 3111 1405	1	1	1	Винт регулировочный колодок тормоза в сборе	Brake shoe adjusting screw in assy
	12	451Д-3507087	45 3111 1406	1	1	1	Винт регулировочный колодок тормоза	Brake shoe adjusting screw
	13	11-2086	45 4311 0647	1	1	1	Пружина регулировочная винта колодок тормоза	Brake shoe screw adjusting spring
	14	292374-П18	45 9952 8003	1	1	1	Штифт	Pin
	15	3151-3501107	45 4321 3249	16	16	16	Заклепка 4х9	Rivet 4x9
	16	3160-3507020-10	45 4136 0155	2	2	2	Накладка фрикционная стояночного тормоза	Parking brake friction lining
	17	69-3507018-10	45 4315 3066	2	2	2	Колодка стояночного тормоза	Parking brake shoe
	18	3160-3507014-01	45 4136 0154	2	2	2	Колодка стояночного тормоза с фрикционной накладкой	Parking brake shoe with friction lining
	19	М-2066-С	45 4311 1437	2	2	2	Чашка прижимной пружины колодок тормоза - верхняя	Brake shoe pressing spring cup, upper
	20	451Д-3507085	45 3111 1404	1	1	1	Заглушка корпуса регулировочного механизма	Adjusting mechanism housing stopper
	21	М-2065-С	45 4311 0344	2	2	2	Пружина прижимная колодок тормоза	Brake shoe pressure spring
	22	69-3507083	45 4315 0925	2	2	2	Опора колодок стояночного тормоза	Parking brake shoe anchor
	23	69-3507048	45 4315 0920	4	4	4	Пружина стяжная первичной колодки центрального тормоза	Central brake primary shoe contracting spring
	24	451Д-3507080-10	45 3111 1402	1	1	1	Корпус регулировочного механизма стояночного тормоза	Parking brake adjusting mechanism housing
	25	451Д-3507090	45 3111 1407	1	1	1	Сухарь разжимной колодок стояночного тормоза	Parking brake shoe expansion lock

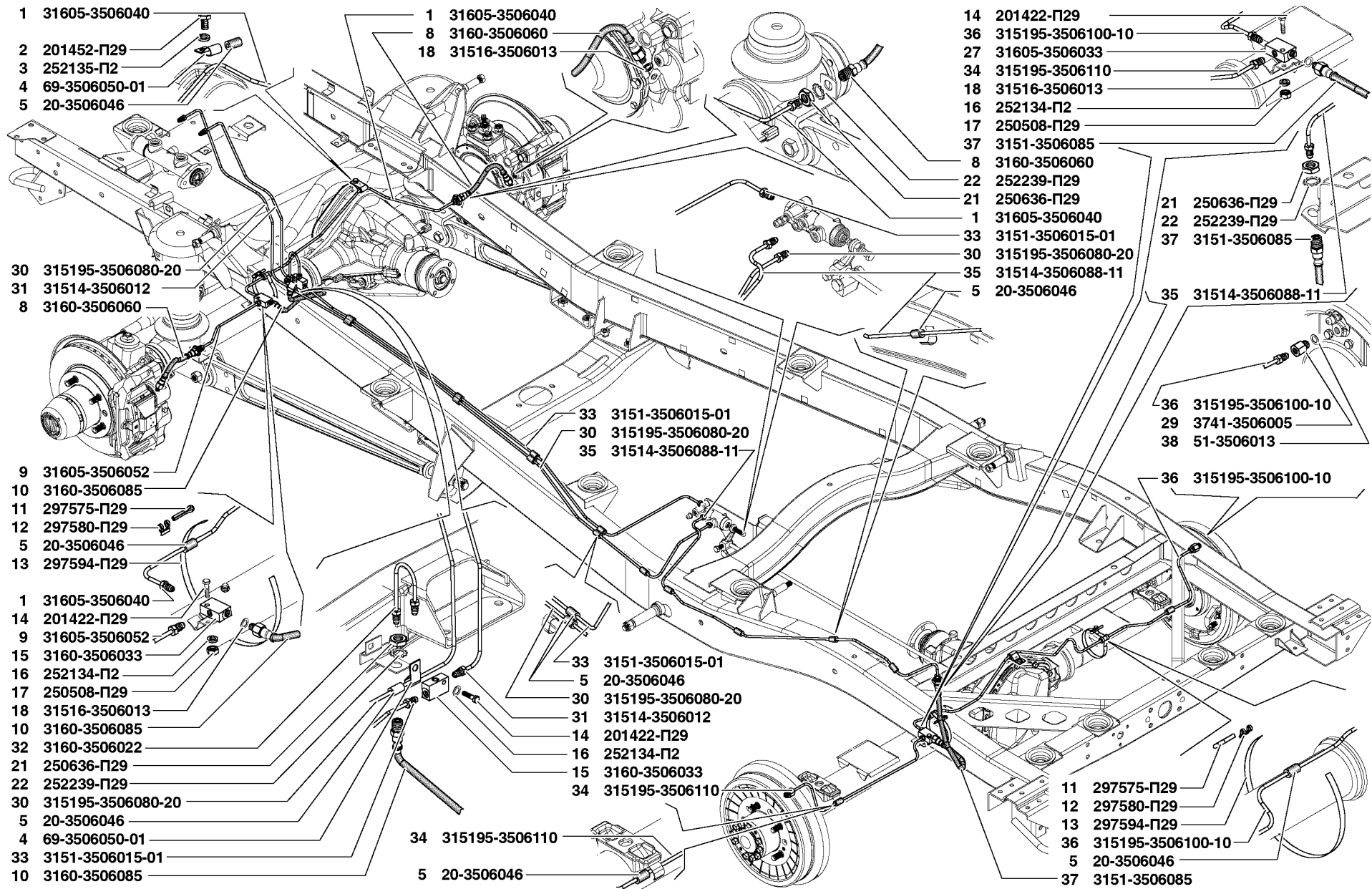


Рис. 89. Трубопроводы гидравлических тормозов (3506)/2  
 Fig. 89. Hydraulic brake pipes (3506)/2

1	2	3	4	5	6	7	8	9
90	26	451Д-3507084	45 3111 1403	1	1	1	Колпак корпуса разжимного механизма	Expansion mechanism housing cap
	27	290605-П29	45 9952 1214	2	2	2	Винт М8х12	Screw M8x12
	28	69-3507052-11	45 4315 0921	1	1	1	Барабан стояночного тормоза	Drum
	29	451Д-3507062	45 3111 1395	1	1	1	Маслоотражатель стояночного тормоза	Oil slinger
	30	451Д-3507063	45 3111 1396	1	1	1	Прокладка маслоотражателя стояночного тормоза	Oil slinger gasket
	31	45 9376 1117		1	1	1	Болт М8х16	Bolt M8x16
	32	352515-П29	45 9964 6020	1	1	1	Шайба 8	Washer 8
	33	252155-П2	45 9816 6006	1	1	1	Шайба 8Л пружинная	Spring washer 8Л
	34	250610-П29	45 9553 1255	1	1	1	Гайка М8 низкая	Nut M8, lower

**Подгруппа 3508. Привод механизма управления стояночным тормозом**  
**Subgroup 3508. Parking Brake Linkage**

91	1	3160-3508039	45 4232 3235	1	1	1	Кнопка рычага привода ручного тормоза	Parking brake linkage lever button
	2	3160-3508025	45 3149 0520	1	1	1	Ручка рычага привода ручного тормоза	Parking brake linkage lever handle
	3	3160-3508021	45 3149 0519	1	1	1	Рычаг привода стояночного тормоза	Parking brake linkage lever
	4	3160-3508036	45 3149 2997	1	1	1	Пружина собачки рычага привода стояночного тормоза	Parking brake linkage lever pawl spring
	5	258038-П29	45 9871 1049	5	5	5	Шплинт 3,2х16	Cotter pin 3.2x16
	6	3160-3508028	45 3149 0521	1	1	1	Тяга собачки рычага привода стояночного тормоза	Parking brake linkage lever pawl rod
	7	3160-3508030	45 3149 0522	1	1	1	Собачка рычага привода стояночного тормоза	Parking brake linkage lever pawl
	8	3160-3508034	45 3149 0523	1	1	1	Ось собачки	Pawl axle
	9	31512-3508046	45 4321 3912	1	1	1	Сектор рычага стояночного тормоза с кронштейном	Parking brake lever quadrant with bracket
	10	3160-3508052	45 3149 0528	1	1	1	Ось рычага привода стояночного тормоза	Parking brake linkage lever axle
	11	250514-П29	45 9553 1059	1	1	1	Гайка М12	Nut M12
	12	252157-П2	45 9816 6008	1	1	1	Шайба 12Л пружинная	Spring washer 12Л
	13	3160-3508156	45 3149 0540	1	1	1	Опора рычага троса привода стояночного тормоза	Parking brake linkage cable lever support
	14	315195-3508160	45 4321 5424	1	1	1	Кронштейн крепления оттяжной пружины промежуточного рычага	Intermediate lever back-moving spring bracket
	15	258054-П29	45 9871 1068	2	2	2	Шплинт 4х32	Cotter pin 4x32
	16	252016-П29	45 9811 6209	1	1	1	Шайба 14	Washer 14
	17	51-1106175	45 3114 0371	1	1	1	Пружина оттяжная рычага ручной подкачки бензинового насоса	Hand pump back-moving spring
	18	260033-П	45 9862 0034	1	1	1	Палец 8х22	Pin 8x22
	19	3160-3508152	45 3149 0538	1	1	1	Рычаг промежуточный	Intermediate lever
	20	3160-3508150	45 3149 0537	1	1	1	Рычаг промежуточный троса привода стояночного тормоза с пальцем	Parking brake linkage cable intermediate lever complete with pin
	21	3160-3508043	45 3149 0525	1	1	1	Стержень	Stem

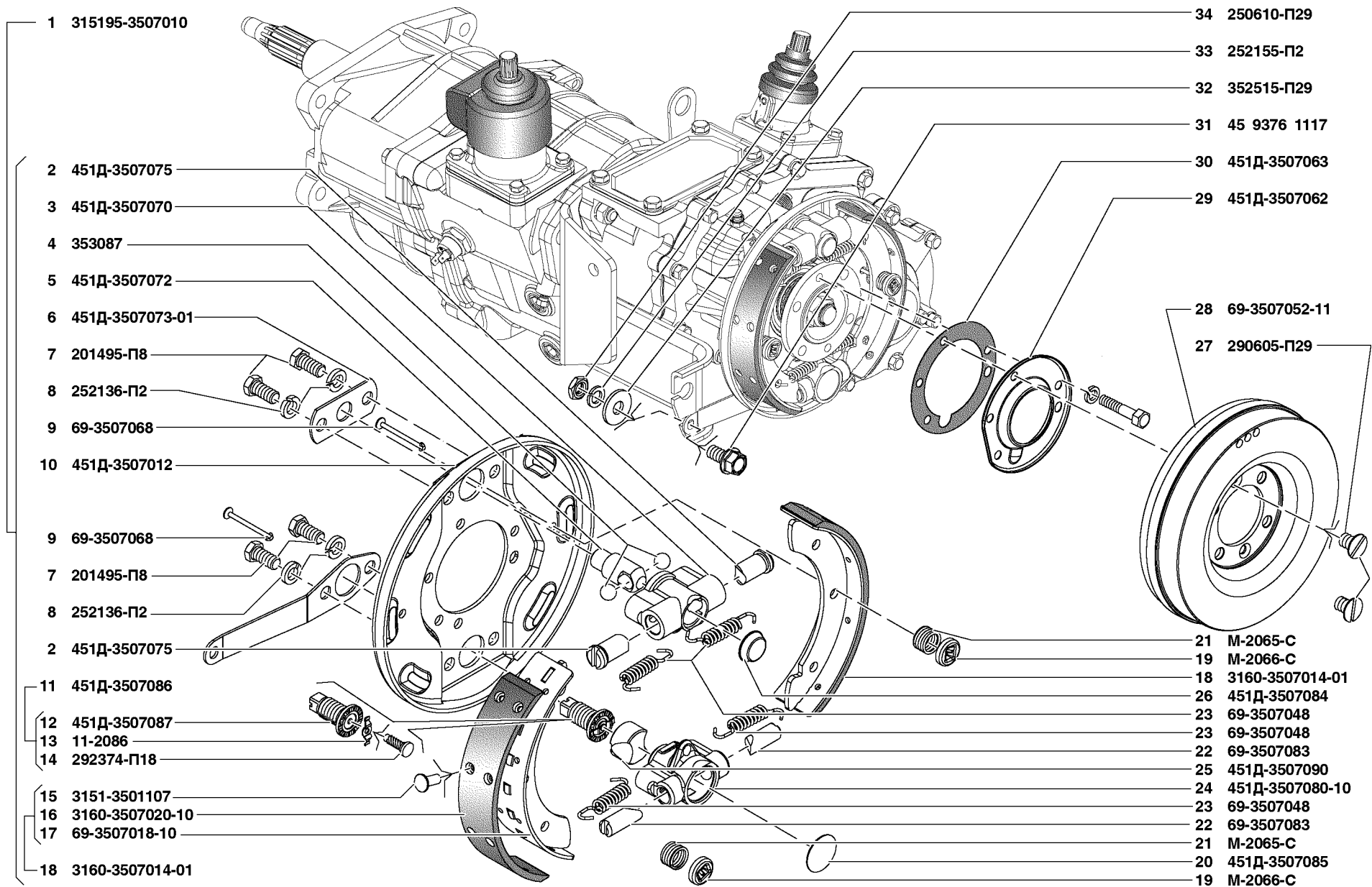


Рис. 90. Тормоз стояночный (3507)  
 Fig. 90. Parking brake (3507)



1	2	3	4	5	6	7	8	9
91	22	250611-П29	45 9553 1256	1	1	1	Гайка М8х1	Nut М8х1
	23	450-1602113-01	45 3111 7492	1	1	1	Вилка тяги выключения сцепления	Clutch release rod fork
	24	3160-3508042	45 3149 0524	1	1	1	Тяга привода стояночного тормоза с вилкой	Parking brake linkage rod complete with fork
	25	3160-3508091	45 3149 2980	2	2	2	Гайка крепления оболочки троса	Cable sheathing nut
	26	252239-П29	45 9816 1479	2	2	2	Шайба 16 стопорная с наружными зубьями	Lock washer 16 with outer teeth
	27	315195-3508068	45 4321 5420	1	1	1	Трос привода стояночного тормоза	Parking brake linkage cable
	28	315195-3508094	45 4321 5552	1	1	1	Распорка	Distance piece
	29	469-3508050	45 4316 1869	1	1	1	Рычаг привода стояночного тормоза	Parking brake linkage lever
	30	31512-3508015	45 4321 3148	1	1	1	Рычаг привода стояночного тормоза с сектором в сборе	Parking brake lever with quadrant in assy
	31	451Д-3508055	45 3111 1416	1	1	1	Палец рычага привода центрального тормоза	Central brake linkage lever pin
	32	352515-П29	45 9964 6020	2	2	2	Шайба 8	Washer 8
	33	260031-П29	45 9865 1032	1	1	1	Палец 8х18	Pin 8х18
	34	252135-П2	45 9816 1046	2	2	2	Шайба 8Т пружинная	Spring washer 8Т
	35	201457-П29	45 9346 1523	2	2	2	Болт М8х22	Bolt М8х22
	36	260034-П29	45 9865 1035	1	1	1	Палец 8х25	Pin 8х25

**Подгруппа 3510. Усилитель вакуумный тормоза**  
**Subgroup 3510. Vacuum Brake Booster**

92	1	3151-3510010	45 4321 0067	1	1	1	Усилитель вакуумный тормоза в сборе	Vacuum brake booster in assy
	2	3151-3510010-01+	45 4321 5978	1	1	1	Усилитель вакуумный тормоза в сборе	Vacuum brake booster in assy
	3	3151-3510210	45 4321 0129	1	1	1	Проставка вакуумного усилителя	Vacuum booster distance piece
	4	201497-П29	45 9346 1559	2	2	2	Болт М10х25	Bolt М10х25
	5	252156-П2	45 9816 6007	6	6	6	Шайба 10Л пружинная	Spring washer 10Л
	6	250512-П29	45 9553 1057	4	4	4	Гайка М10	Nut М10
	7	258038-П29	45 9871 1049	1	1	1	Шплинт 3,2х16	Cotter pin 3.2х16
	8	260056-П29	45 9862 1057	1	1	1	Палец 10х25	Pin 10х25
	9	3151-3510200	45 4321 0128	1	1	1	Чехол защитный корпуса вакуумного усилителя	Vacuum booster housing guard cover
	10	258228-П8	45 9871 9311	1	1	1	Шплинт 0,8х250 проволока	Cotter pin 0.8х250
	11	3151-3510024*	45 4321 0070	1	1	1	Корпус вакуумного усилителя с патрубком и болтами	Booster housing with branch pipe and bolts
	12	3151-3510024-01*1	45 4321 0189	1	1	1	Корпус вакуумного усилителя с патрубком и болтами	Booster housing with branch pipe and bolts
	13	3151-3510030	45 4321 0073	1	1	1	Кольцо направляющее корпуса вакуумного усилителя	Vacuum booster housing direction ring
	14	3151-3510034	45 4321 0075	1	1	1	Манжета корпуса вакуумного усилителя	Vacuum booster housing collar
	15	3151-3510038	45 4321 0077	1	1	1	Шайба стопорная манжеты корпуса вакуумного усилителя	Vacuum booster housing collar lock washer
	16	3151-3510020*	45 4321 0069	1	1	1	Корпус вакуумного усилителя с манжетой	Vacuum booster housing complete with collar
	17	3151-3510020-01*1	45 4321 0188	1	1	1	Корпус вакуумного усилителя с манжетой	Vacuum booster housing complete with collar

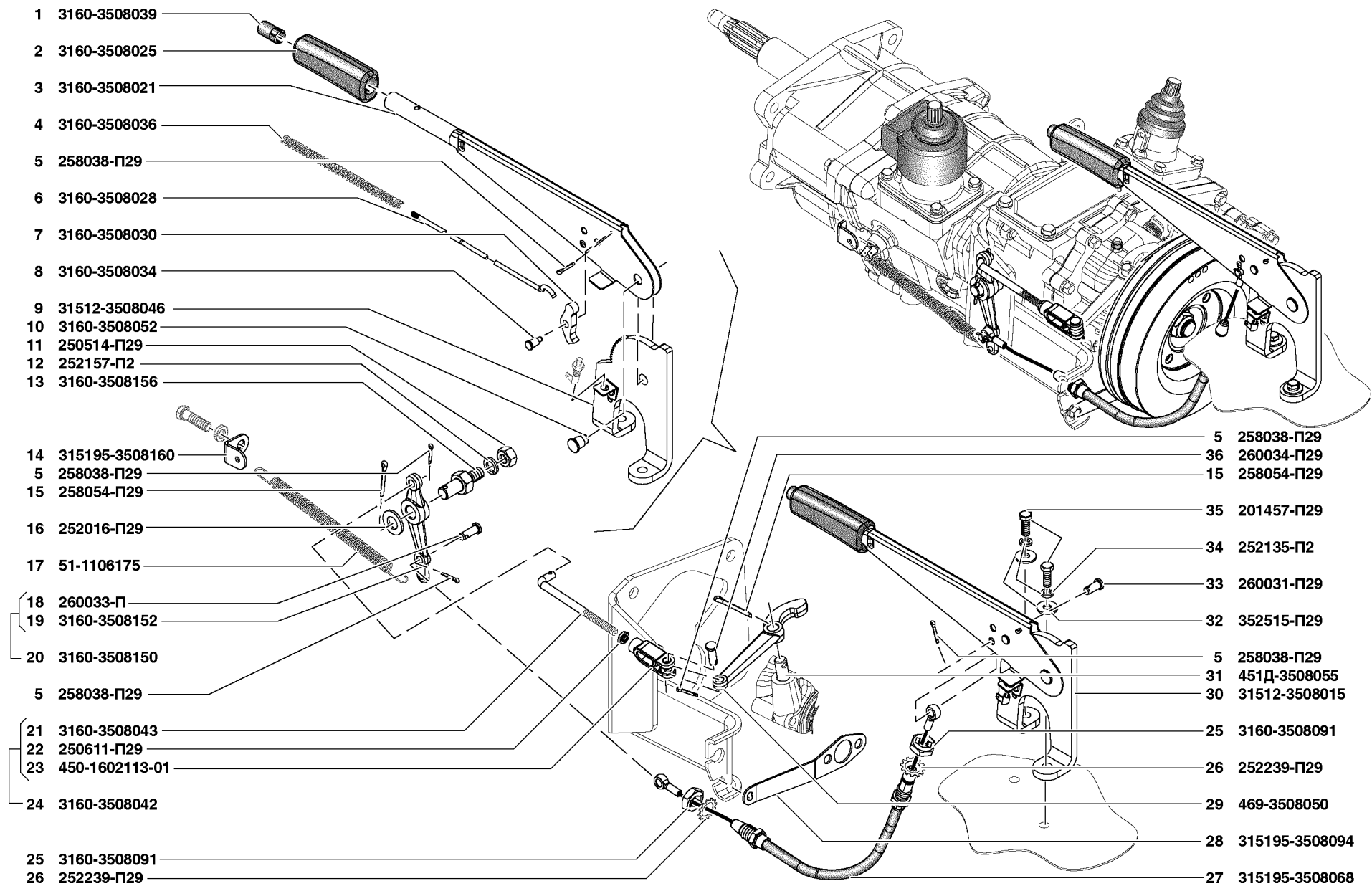


Рис. 91. Привод механизма управления стояночным тормозом (3508)  
 Fig. 91. Parking brake linkage (3508)

1	2	3	4	5	6	7	8	9
92	18	3151-3510040-01	45 4321 0192	1	1	1	Клапан управления вакуумного усилителя с поршнем и крышкой	Vacuum booster pilot valve with piston and cover
	19	3151-3510142	45 4321 0113	1	1	1	Шток поршней вакуумного усилителя	Vacuum booster piston rod
	20	3151-3510134	45 4321 0110	1	1	1	Кольцо опорное диафрагмы вторичной камеры вакуумного усилителя	Vacuum booster secondary chamber diaphragm thrust ring
	21	3151-3510146	45 4321 0115	1	1	1	Шайба стопорная штока поршней вакуумного усилителя	Vacuum booster piston rod lock washer
	22	3151-3510124	45 4321 0106	1	1	1	Кольцо уплотнительное	Seal ring
	23	3151-3510132-01	45 4321 2705	1	1	1	Шайба прижимная диафрагмы вторичной камеры вакуумного усилителя	Vacuum booster secondary chamber diaphragm pressure washer
	24	3151-3510130-10	45 4321 1382	1	1	1	Диафрагма поршня вторичной камеры вакуумного усилителя	Vacuum booster secondary chamber piston diaphragm
	25	3151-3510178	45 4321 0123	1	1	1	Клапан обратный вакуумного усилителя	Vacuum booster check valve
	26	3151-3510182	45 4321 0124	1	1	1	Корпус обратного клапана вакуумного усилителя	Vacuum booster check valve body
	27	3151-3510186	45 4321 0125	1	1	1	Клапан обратный вакуумного усилителя с направляющей шайбой	Vacuum booster check valve with guiding washer
	28	24-3552016		1	1	1	Пружина обратного клапана усилителя тормоза	Vacuum booster check valve spring
	29	3151-3510194	45 4321 0127	1	1	1	Прокладка штуцера обратного клапана вакуумного усилителя	Vacuum booster check valve connection gasket
	30	3151-3510192	45 4321 0126	1	1	1	Штуцер обратного клапана вакуумного усилителя	Vacuum booster check valve connection
	31	3151-3510164-02*1	45 4321 0841	1	1	1	Крышка вторичной камеры вакуумного усилителя с болтами и штуцером	Vacuum booster secondary chamber cover with bolts and connection
	32	3151-3510164-01*	45 4321 0195	1	1	1	Крышка вторичной камеры вакуумного усилителя	Vacuum booster secondary chamber cover
	33	3151-3510144	45 4321 0114	1	1	1	Упор регулировочный штока поршней вакуумного усилителя	Vacuum booster piston rod adjusting stop
	34	352512	45 9964 6017	1	1	1	Шайба 11	Washer 11
	35	3151-3510174	45 4321 0121	1	1	1	Уплотнитель штока поршней вакуумного усилителя	Vacuum booster piston rod seal
	36	3151-3510176	45 4321 0122	1	1	1	Кольцо уплотнителя штока поршней вакуумного усилителя	Vacuum booster piston rod seal ring
	37	3151-3510170	45 4321 0120	1	1	1	Уплотнитель штока поршней вакуумного усилителя с кольцом в сборе	Vacuum booster piston rod seal with ring in assy
	38	352213	45 9964 4012	1	1	1	Гайка M27x1,5	Nut M27x1.5
	39	3151-3510150*	45 4321 0116	1	1	1	Пружина возвратная поршней вакуумного усилителя	Vacuum booster piston return spring
	40	3151-3510150-01*1	45 4321 4089	1	1	1	Пружина возвратная поршней вакуумного усилителя	Vacuum booster piston return spring
	41	3151-3510128-10	45 4321 1381	1	1	1	Поршень вторичной камеры вакуумного усилителя	Vacuum booster secondary chamber piston
93	51	3151-3510100-01	45 4321 0193	1	1	1	Крышка первичной камеры вакуумного усилителя	Vacuum booster primary chamber cover
	52	3151-3510106-10	45 4321 0194	1	1	1	Крышка первичной камеры вакуумного усилителя	Vacuum booster primary chamber cover
	53	3151-3510110	45 4321 0102	1	1	1	Кольцо направляющее крышки первичной камеры вакуумного усилителя	Vacuum booster primary chamber cover guiding ring

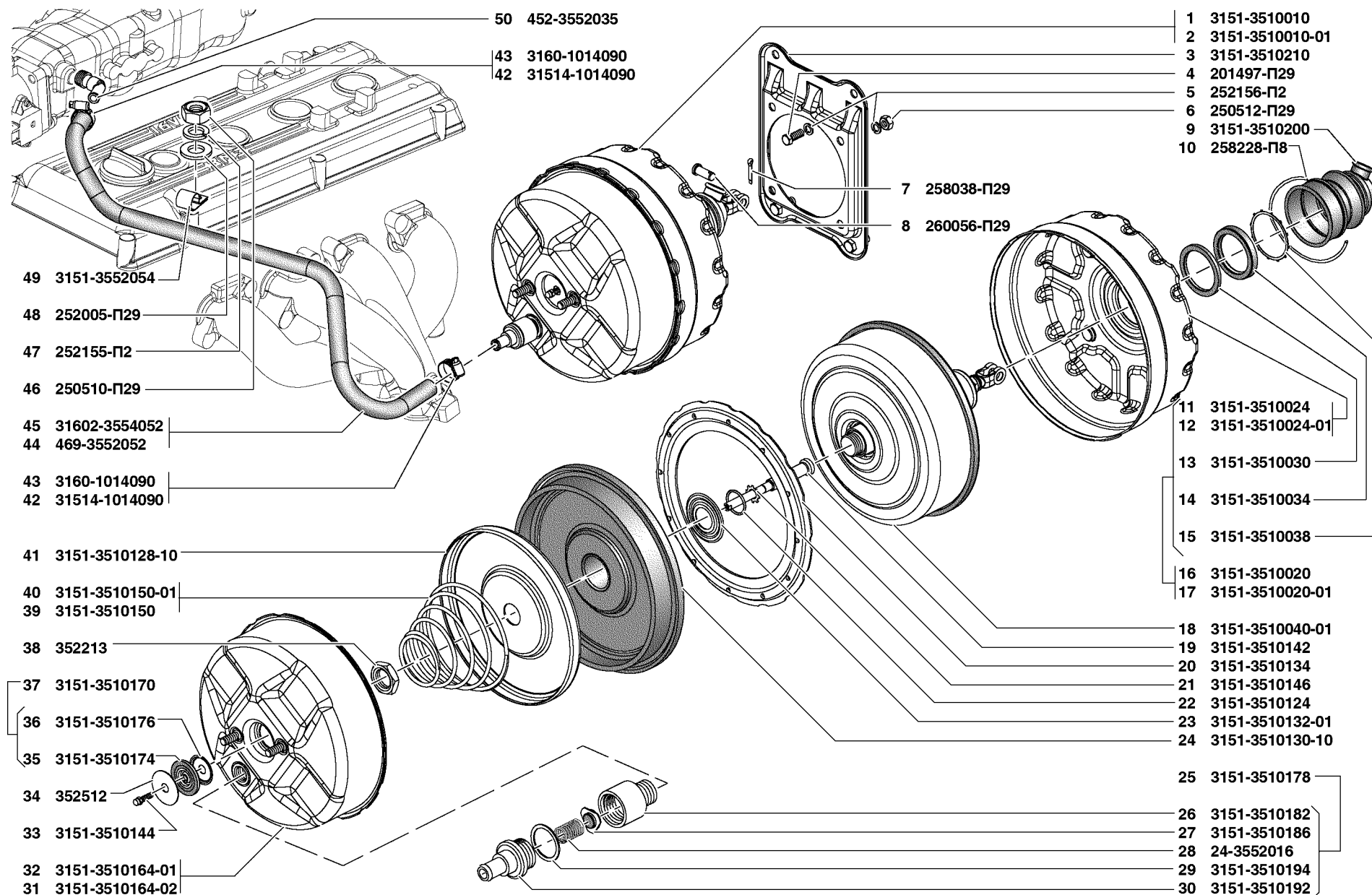


Рис. 92. Усилитель вакуумный тормоза (3510)/1, трубопровод вакуумного усилителя (3554)  
 Fig. 92. Vacuum brake booster (3510)/1, vacuum brake booster pipeline (3554)

1	2	3	4	5	6	7	8	9
93	54	3151-3510114	45 4321 0103	1	1	1	Манжета крышки первичной камеры вакуумного усилителя	Vacuum booster primary chamber cover sealing ring
	55	3151-3510118	45 4321 0105	1	1	1	Шайба стопорная манжеты крышки первичной камеры вакуумного усилителя	Vacuum booster primary chamber cover sealing ring lock washer
	56	201420-П29	45 9346 1506	6	6	6	Болт М6х20 с уменьшенной головкой	Small-head bolt М6х20
	57	45 9816 6025		6	6	6	Шайба 6	Washer 6
	58	3151-3510094	45 4321 0097	1	1	1	Соединитель поршней вакуумного усилителя	Vacuum booster piston connector
	59	3151-3510088-10	45 4321 1379	1	1	1	Поршень первичной камеры вакуумного усилителя	Vacuum booster primary chamber piston
	60	3151-3510092	45 4321 0096	1	1	1	Буфер поршня клапана управления вакуумного усилителя	Vacuum booster pilot valve piston buffer
	61	3151-3510084-01	45 4321 4088	1	1	1	Пружина диафрагмы клапана управления вакуумного усилителя	Vacuum booster pilot valve diaphragm spring
	62	3151-3510084 <sup>+</sup>	45 4321 0093	1	1	1	Пружина диафрагмы клапана управления вакуумного усилителя	Vacuum booster pilot valve diaphragm spring
	63	3151-3510090-10	45 4321 1380	1	1	1	Диафрагма поршня первичной камеры вакуумного усилителя	Vacuum booster primary chamber piston diaphragm
	64	3151-3510080	45 4321 0091	1	1	1	Диафрагма клапана управления вакуумного усилителя	Vacuum booster pilot valve diaphragm
	65	3151-3510050-01	45 4321 1260	1	1	1	Клапан управления усилителя	Vacuum booster pilot valve
	66	3151-3510074	45 4321 0090	1	1	1	Корпус клапана управления вакуумного усилителя	Vacuum booster pilot valve housing
	67	351307	45 9964 2025	2	2	2	Винт М8х18	Screw М8х18
	68	450-3505043-11	45 3111 7739	1	1	1	Вилка толкателя поршня главного цилиндра тормоза	Brake master cylinder piston pusher fork
	69	3151-3510073	45 4321 1252	1	1	1	Контргайка вилки толкателя вакуумного усилителя	Vacuum booster pusher fork safety nut
	70	3151-3510070	45 4321 0088	3	3	3	Фильтр воздушный вакуумного усилителя	Vacuum booster air cleaner
	71	3151-3510068	45 4321 0087	1	1	1	Втулка пружины клапана управления вакуумного усилителя	Vacuum booster pilot valve spring bushing
	72	3151-3510066	45 4321 0086	1	1	1	Пружина клапана управления вакуумного усилителя	Vacuum booster pilot valve spring
	73	3151-3510066-01 <sup>+</sup>	45 4321 4087	1	1	1	Пружина клапана управления вакуумного усилителя	Vacuum booster pilot valve spring
	74	3151-3510064	45 4321 0085	1	1	1	Шайба пружины клапана управления вакуумного усилителя	Vacuum booster pilot valve spring washer
	75	3151-3510060	45 4321 0083	1	1	1	Уплотнитель клапана управления вакуумного усилителя	Vacuum booster pilot valve seal
	76	258039-П29	45 9871 1050	1	1	1	Шплинт 3,2х20 разводной	Spread apart cotter pin 3.2x20
	77	3151-3510054-01	45 4321 1261	1	1	1	Поршень клапана управления вакуумного усилителя с толкателем	Vacuum booster pilot valve piston complete with pusher
	78	3151-3510058-01	45 4321 1262	1	1	1	Толкатель клапана управления вакуумного усилителя	Vacuum booster pilot valve pusher
	79	3151-3510056	45 4321 0081	1	1	1	Поршень клапана управления вакуумного усилителя	Vacuum booster pilot valve piston

\* - Входит в состав 3151-3510010  
Is part of 3151-3510010

\*1 - Входит в состав 3151-3510010-01  
Is part of 3151-3510010-01

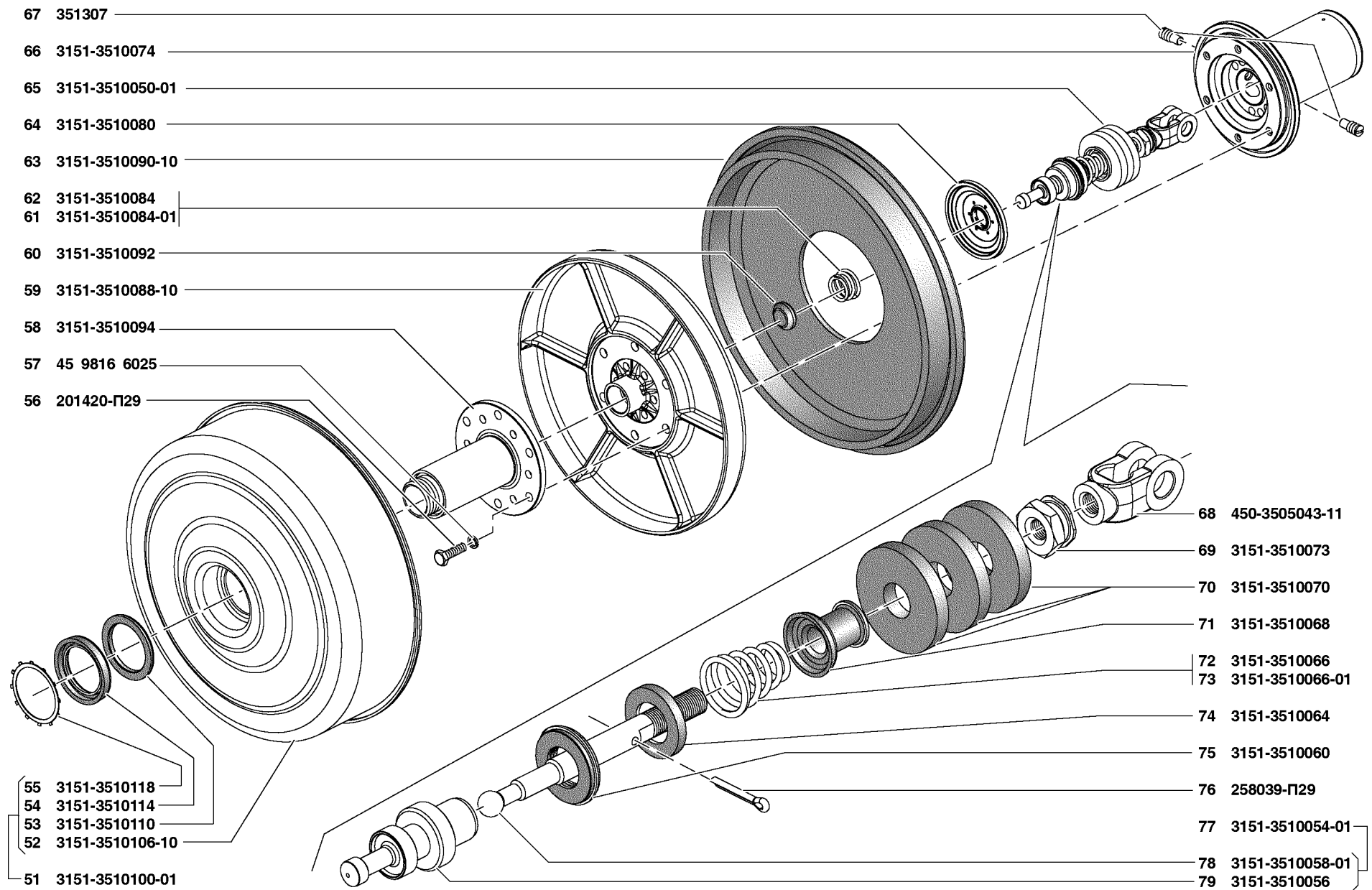


Рис. 93. Усилитель вакуумный тормоза (3510)/2  
 Fig. 93. Vacuum brake booster (3510)/2

1	2	3	4	5	6	7	8	9
<b>Подгруппа 3512. Регулятор давления</b> <b>Subgroup 3512. Pressure Governor</b>								
94	1	3160-3512010-01	45 3149 0462	1	1	1	Регулятор давления	Pressure governor
	3	201453-П29	45 9346 1519	4	2	4	Болт М8х14	Bolt М8х14
	4	252155-П2	45 9816 6006	5	3	5	Шайба 8Л пружинная	Spring washer 8Л
	5	250512-П29	45 9553 1057	3	1	3	Гайка М10	Nut М10
	6	252156-П2	45 9816 6007	1	1	1	Шайба 10 Л пружинная	Spring washer 10Л
	7	3160-3512127-10	45 4136 0391	-	1	-	Рычаг привода регулятора давления	Pressure governor linkage lever
	8	31512-2401059	45 4321 2467	-	1	-	Гайка М10х1	Nut М10х1
	9	3160-3512140-10	45 4136 0392	-	1	-	Болт регулировочный рычага привода регулятора давления	Pressure governor linkage lever adjusting bolt
	10	250510-П29	45 9553 1055	3	2	3	Гайка М8	Nut М8
	11	201458-П29	45 9346 1524	1	2	1	Болт М8х25	Bolt М8х25
	12	3160-3512122	45 3149 0473	1	1	1	Рычаг упругий привода регулятора	Pressure governor linkage toggle lever
	13	3160-3512123	45 3149 2480	1	1	1	Клемма рычага привода регулятора	Pressure governor linkage lever terminal
	14	315195-3512009	45 4321 5376	-	1	-	Привод регулятора давления	Pressure governor linkage
	15	3160-3512131	45 3149 0475	1	1	1	Ось рычага привода давления регулятора	Pressure governor linkage lever axle
	16	201424-П29	45 9346 1510	2	2	2	Болт М6х30	Bolt М6х30
	17	3160-3512136		4	4	4	Втулка стойки рычага привода регулятора давления задних тормозов	Rear wheel brake pressure governor linkage lever post bushing
	18	3160-3512135	45 3149 0478	2	2	2	Втулка распорная стойки рычага регулятора давления	Pressure governor lever post spacing bushing
	19	3160-3512132	45 3149 0476	1	1	1	Стойка рычага регулятора давления	Pressure governor lever post
	20	250508-П29	45 9553 1054	2	2	2	Гайка М6	Nut М6
	21	252154-П2	45 9816 6005	2	2	2	Шайба 6Л пружинная	Spring washer 6Л
	22	3160-3512150-10	45 4136 0497	-	1	-	Кронштейн крепления стойки с втулкой	Post fastening bracket complete with bushing
	23	31512-3512008	45 4321 2193	1	-	1	Регулятор давления с основанием	Pressure governor complete with base
	24	201499-П29	45 9346 1561	1	-	1	Болт М10х30 с уменьшенной головкой	Small-head bolt М10х30
	25	3160-3512127	45 3149 0474	1	-	1	Рычаг привода регулятора давления	Pressure governor linkage lever
	26	3160-3512140	45 3149 3114	1	-	1	Болт регулировочный рычага привода регулятора давления	Pressure governor linkage lever adjusting bolt
	27	3160-3512120	45 3149 0471	1	-	1	Основание регулятора давления	Pressure governor base
	28	3160-3512046	45 3149 3177	1	1	1	Чехол защитный регулятора давления	Pressure governor protective boot

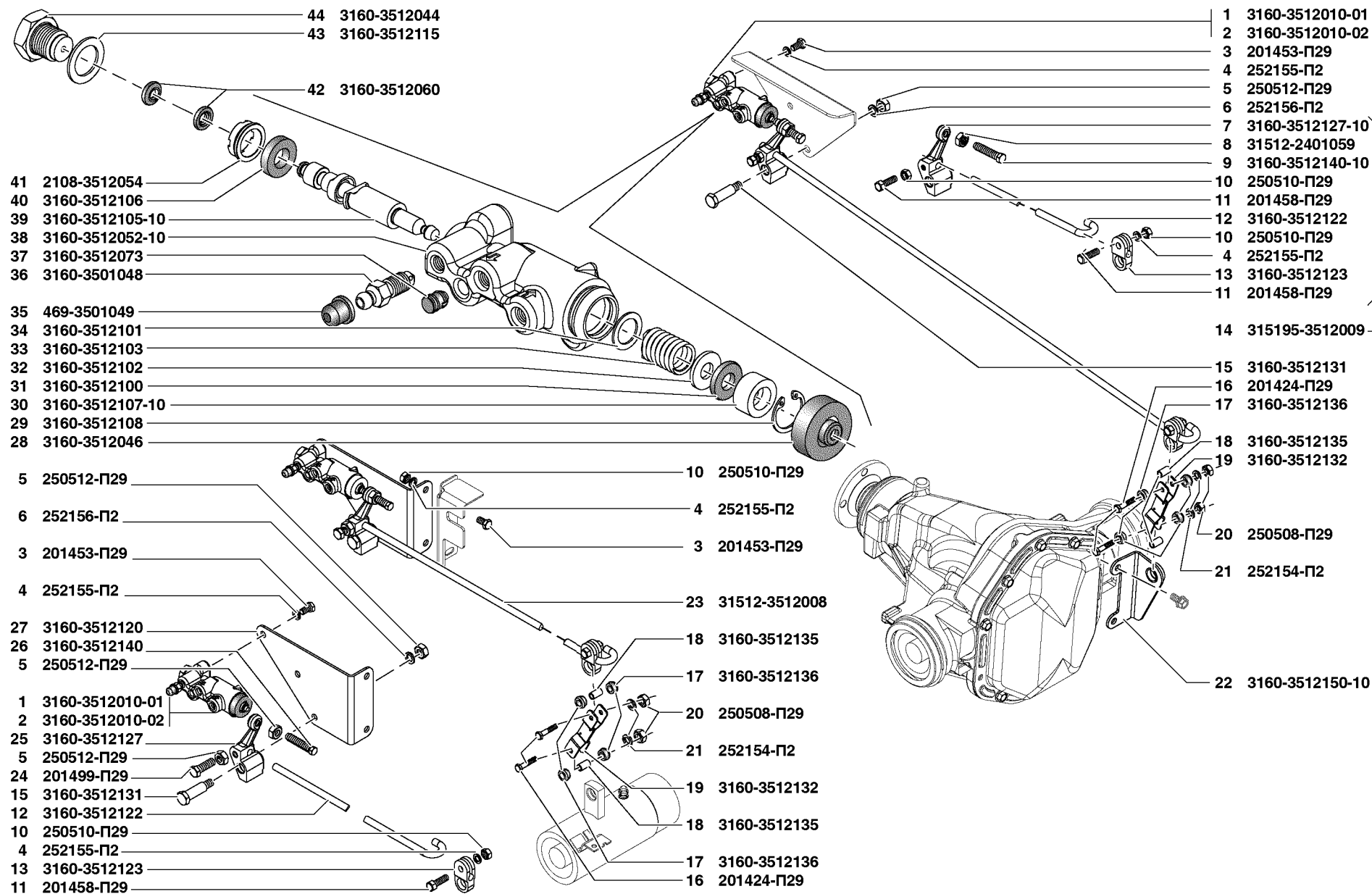


Рис. 94. Регулятор давления (3512)  
 Fig. 94. Pressure governor (3512)



1	2	3	4	5	6	7	8	9
94	29	3160-3512108	45 3149 3108	1	1	1	Кольцо В20	Ring B20
	30	3160-3512107-10	45 3149 3252	1	1	1	Втулка поршня регулятора давления	Pressure governor piston bushing
	31	3160-3512100	45 3149 0466	1	1	1	Кольцо уплотнительное поршня регулятора	Pressure governor piston sealing ring
	32	3160-3512102	45 3149 3234	1	1	1	Шайба опорная пружины поршня регулятора	Pressure governor piston spring thrust washer
	33	3160-3512103	45 3149 0467	1	1	1	Пружина поршня регулятора давления	Pressure governor piston spring
	34	3160-3512101	45 3149 3233	1	1	1	Шайба опорная пружины поршня регулятора	Pressure governor piston spring thrust washer
	35	469-3501049	45 4316 2534	1	1	1	Колпачок перепускного клапана	Overflow valve cap
	36	3160-3501048	45 3149 0121	1	1	1	Клапан перепускной колесного цилиндра	Brake wheel cylinder overflow valve
	37	3160-3512073	45 4136 0003	1	1	1	Заглушка регулятора давления	Pressure governor plug
	38	3160-3512052-10	45 3149 3249	1	1	1	Корпус регулятора давления	Pressure governor body
	39	3160-3512105-10	45 3149 3251	1	1	1	Поршень регулятора давления	Pressure governor piston
	40	3160-3512106	45 4136 0004	1	1	1	Уплотнитель головки поршня регулятора	Pressure governor piston head seal
	41	2108-3512054	45 4227 1534	1	1	1	Втулка корпуса регулятора давления	Pressure governor body bushing
	42	3160-3512060	45 3149 3250	2	2	2	Манжета уплотнительная толкателя регулятора давления	Pressure governor pusher sealing collar
	43	3160-3512115	45 3149 0470	1	1	1	Прокладка пробки корпуса регулятора давления	Pressure governor body plug gasket
	44	3160-3512044	45 3149 0463	1	1	1	Пробка регулятора давления	Pressure governor plug
<b>Подгруппа 3512+. Регулятор давления</b>								
<b>Subgroup 3512+. Pressure Governor</b>								
94	2	3160-3512010-02		1	1	1	Регулятор давления	Pressure governor
<b>Подгруппа 3554. Трубопровод вакуумного усилителя</b>								
<b>Subgroup 3554. Vacuum Brake Booster Pipeline</b>								
92	42	31514-1014090		2	2	2	Хомут червячный	Worm clip
	43	3160-1014090+		2	2	2	Хомут червячный	Worm clip
	44	469-3552052	45 4316 2384	1	-	1	Шланг забора гидровакуумного усилителя	Hydraulic vacuum booster intake hose
	45	31602-3554052	45 3149 4280	-	1	-	Шланг забора вакуума вакуумного усилителя	Vacuum booster vacuum intake hose
	46	250510-П29	45 955 3 1055	-	-	1	Гайка М8	Nut M8
	47	252155-П2	45 9816 6006	-	-	1	Шайба 8Л пружинная	Spring washer 8Л
	48	252005-П29	45 9811 1206	-	-	1	Шайба 8	Washer 8
	49	3151-3552054	45 4321 0844	1	1	1	Хомут крепления шланга забора вакуума	Vacuum itake hose fastening yoke
	50	452-3552035	45 3111 5098	-	1	-	Штуцер забора вакуума	Vacuum intake union